

楽しい学校にするためのアンケート(児童用)

沖縄市立宮里小学校

実施日 1月15日～1月22日

①、②、③、④のうち、あてはまるものに○をつけてください。

〈①、②、③、④をつぎのようにします〉

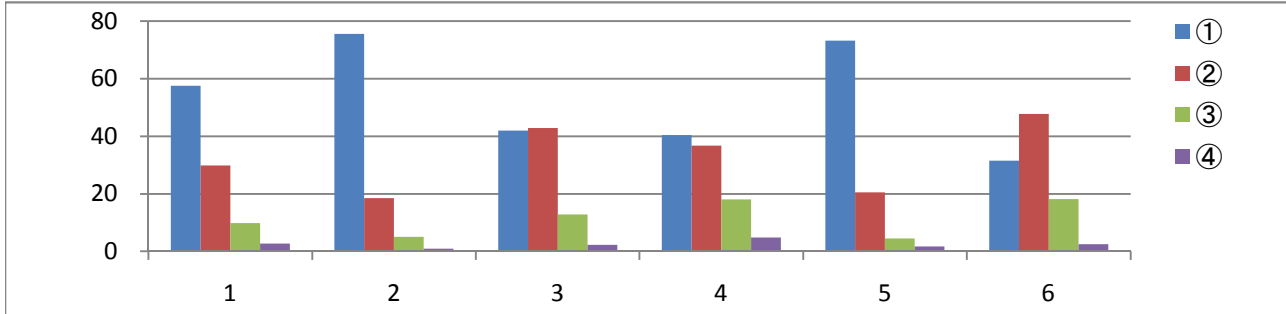
①:とてもそう思う
②:ややそう思う
③:あまりそう思わない
④:まったくそう思わない

	学校や家のできごと	①	②	③	④	良好	悪い
1	わたしは、学校が好きで楽しい。	58	30	10	3	87	13
2	わたしは、学校の行事(運動会、遠足、社会見学、修学旅行、学芸会など)が楽しい。	76	19	5	1	94	6
3	わたしは、学校での勉強をがんばっている。	42	43	13	2	85	15
4	わたしは、明るく元気よくあいさつをしている。	40	37	18	5	77	23
5	わたしは、友だちと仲よく遊んでいる。	73	21	5	2	94	6
6	わたしは、きまりを守って行動している。	32	48	18	3	79	21
7	先生は、わかりやすく勉強を教えてくれる。	71	21	7	1	92	8
8	先生は、自分のことをほめたり、注意してくれる。	72	22	6	1	93	7
9	先生は、自分のなやみやそうだんにのってくれる。	50	28	16	6	78	22
10	先生は、自分のために親などと話し合ってくれる。	48	32	14	6	80	20
11	わたしは家で、家族に学校のことについて話をしてくれる。	55	24	13	9	79	21
12	わたしは家で、自分にできる手伝いをしている。	53	26	16	6	79	21
13	わたしは家で家庭学習(がんばりノート)をがんばっている。	60	25	11	4	85	15
14	わたしは学校に行くとき、忘れ物や遅刻をしないように気をつけている。	51	35	11	3	86	14

15	わたしは学校の行き帰り、車や水の事故、不審者(ふしんしゃ)などにあわないように、安全に気をつけている。	76	17	5	2	93	7
----	---	----	----	---	---	----	---

**考察**

①学校での過ごし方に関すること(設問1～6)



**【成果】**

・ほとんどの児童が友達と楽しく、仲良く学校生活を送ることができている。

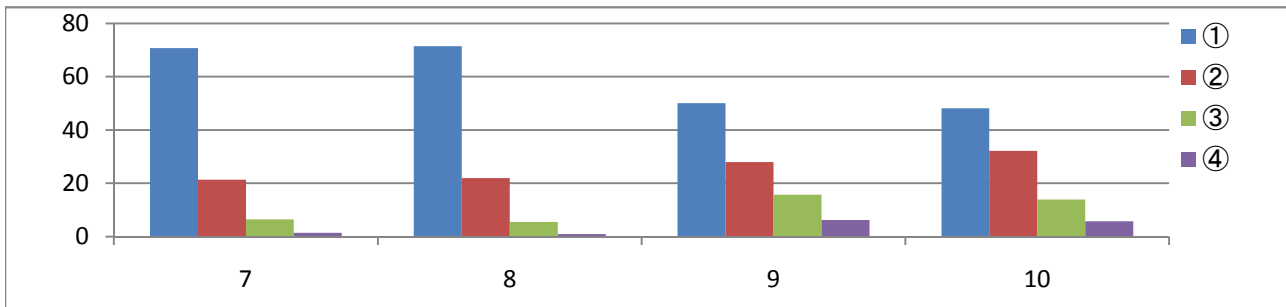
**【課題】**

・昨年に比べ10%程度高くなっているが、明るくあいさつができる児童が77%とやや低い。

**【対応策】**

・学校での児童会を中心としたあいさつ運動の取り組みや道徳、学級活動等の授業を通してあいさつについて指導の充実を図る。また、学校行事や日常の全教育活動を通して指導の充実を図りたい。更に、家庭でもあいさつをする習慣が身に付くように家庭との連携を図りながら取り組みたい。

②先生の指導に関すること(設問7～10)



**【成果】**

・校内研修や日頃の教材研究を通して授業改善を図る取り組みができ、分かりやすく指導することができた。また、少人数指導や個別指導の充実が図られ児童もわかったと感じている。

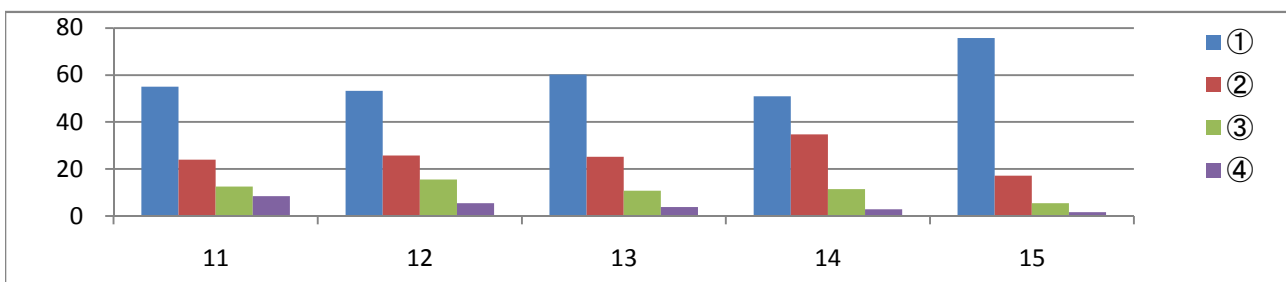
**【課題】**

・先生が悩みや相談にのってくれると感じている児童が78%、自分のために親などと話し合ってくれると感じた児童も80%とやや低い。

**【対応策】**

・毎月の教育相談を計画的に行い、普段の子ども達との会話を大事にして悩みの相談等の早期発見、早期対応を心がけていく必要がある。

③家庭での過ごし方に関すること(設問11～15)



**【成果】**

・学校独自の「がんばりノート」の作成、目標冊数の設定、各担任や保護者の点検、日記での関わりを通して学習意欲の向上が図られ、ほとんどの児童が家庭学習に取り組んでいる。

**【課題】**

・各家庭でよく話をする児童が79%とやや低い。同じく家庭で手伝いをしている児童も79%とやや低い。

**【対応策】**

・食事の時間や家族団らんの時間でふれ合う時間の設定、家庭で子ども達の手伝い等を決めて取り組めるよう家庭との連携を図りたい。

・テレビ視聴やゲームの時間等も大きく関係してくると思われるので各家庭で「静かな1時間」の設定ができるよう啓蒙を図りたい。