

# 画像の取り込み方マニュアル

美東小学校コンピュータ部

## < 特別なソフトを使わない取り込み方 >

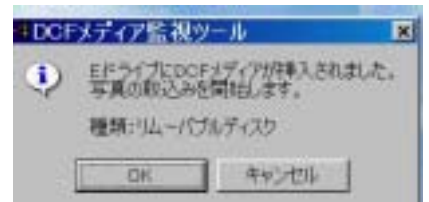
### (1) スマートメディアなどをカードリーダーに挿入する方法

あらかじめ、マイドキュメント内に、写真を取り込むためのフォルダを作成する。ここでは5年3組フォルダを作成。



カードリーダーにスマートメディアを挿入する

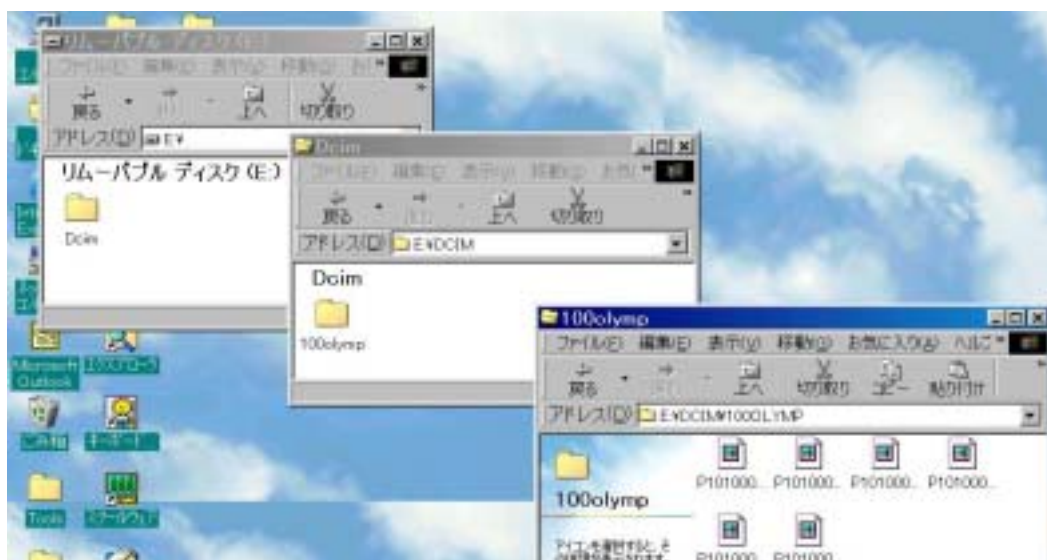
「取り込みを開始します」と聞かれるので、迷わず【キャンセル】する。



デスクトップ上のマイコンピュータをクリック



【E】(またはF)ドライブを開き、さらに写真が入っている所までどんどん開いていく。

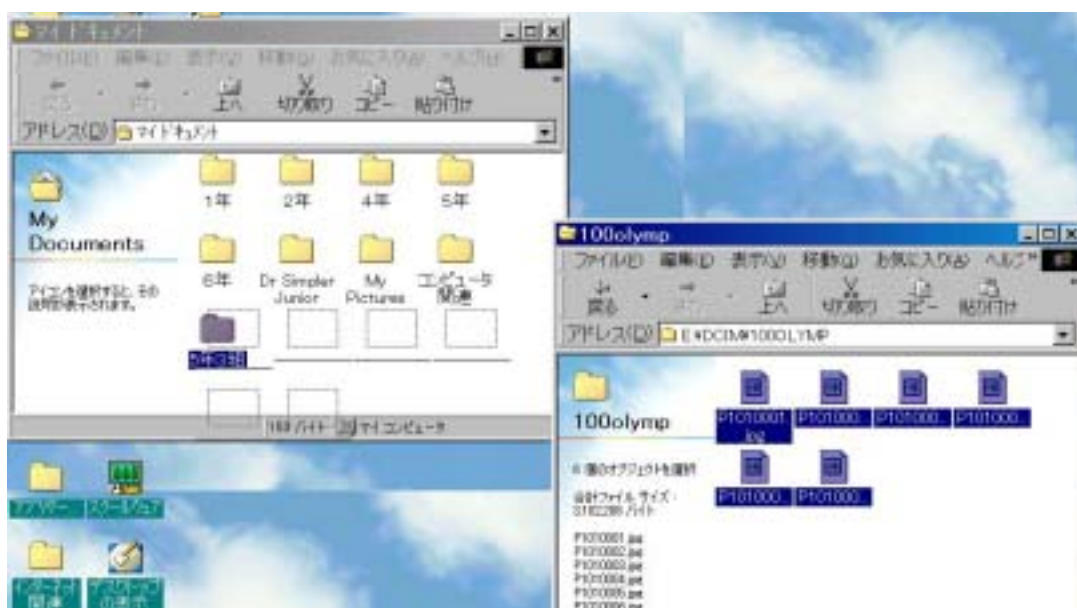


マイドキュメントに作っておいたフォルダを開き、サイズを小さくする。(下の図のように)

写真のフォルダと、取り込むためのフォルダを両方並べる。(下図) 写真のデータフォルダ内のツールバーの【表示】 【すべて選択】をクリックし、写真をすべて指定する。



指定したいいずれかの写真の上で、**Ctrl**コントロールキーを押したまま、左クリックし、押したまま5年3組フォルダにドラッグ(引っ張って)していき、フォルダの上で左クリックしている指を離す。



写真のデータがコピーされます。(取り込んだ写真は、ワードなどで使えます。)

# Wordでの画像の挿入方法!

「挿入ツールバーの「挿入」  
「図」 「ファイルから」とクリ  
ックする。



「図の挿入」ウィンドウが表示されます。「ファイルの場所」右側の下  
向きの矢印をクリックして、「マイドキュメント」を探します。



「マイドキュメント」の「5年3組フォルダ」を開くと、画像一覧表と右  
側にプレビュー画面が表示されます。(下の図)



プレビュー画面を見ながら、挿入したい画像を選び、ダブルクリック  
する。(もしくは、クリックして「挿入」を押す)...上の図

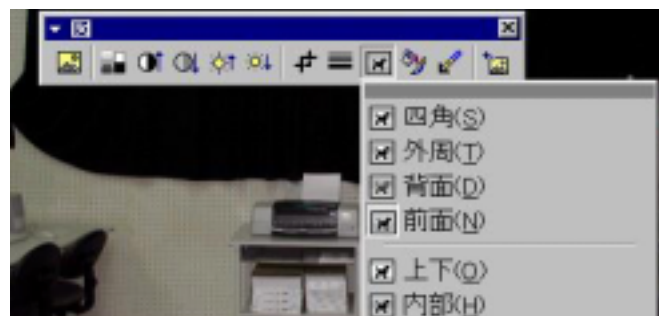
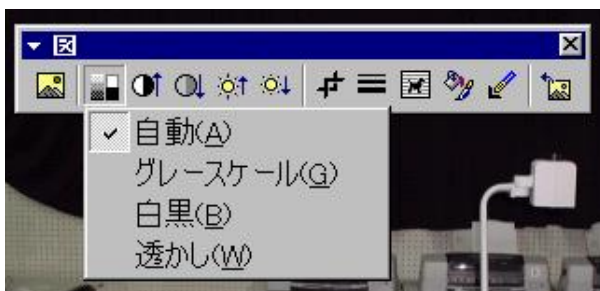
## < 図の挿入でのチェックポイント >

図を挿入したら、図の上でダブルクリックしてください。すると、「図の書式設定」が表示されるので、「レイアウト」タブを開き、「折り返しの種類と配置」を前面か背面にして「OK」を押します。



こうすることで、図や写真の移動が可能になります。

写真や図の上でクリックすると、下の図のよう「図ツールバー」が表示されます。このバー、とても使えます...



## 念のため...マイドキュメント内での新しいフォルダの作り方...

マイドキュメントを開き、何も無いところで、右クリックする  
「新規作成」 「フォルダ」とクリックしていく。

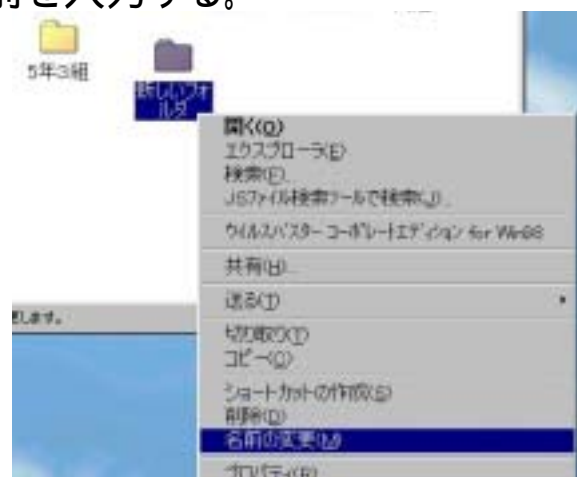


「新しいフォルダ」が作られるので、バックスペースキーを押して、名前を消し、新しい名前を入力する。



間違って、「新しいフォルダ」という名前で決定してしまった場合は、フォルダの上で右クリックする。

「名前の変更」をクリックし、バックスペースキーを押して、名前を消し、新しい名前を入力する。



デスクトップ上でも同じ操作でフォルダを作ることが可能です。