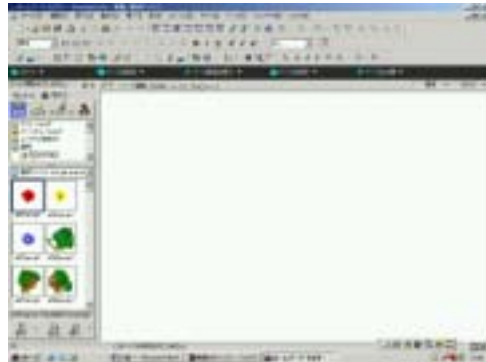
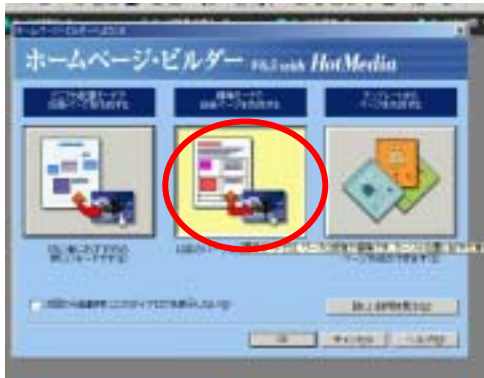


ホームページビルダーの基本的な操作マニュアル

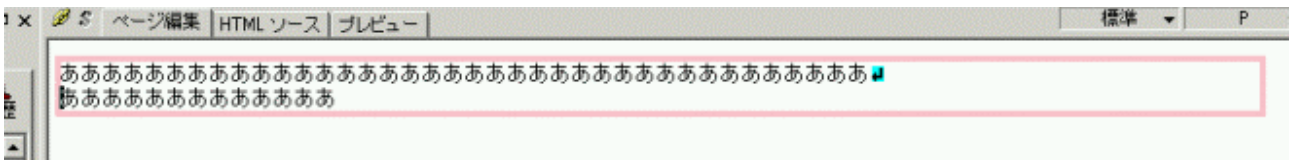
～ 表と写真の入れ方を中心に～

作業をする前に... ホームページに入れる写真は、前もってマイドキュメントなどの中にフォルダを作って入れて置いてください。

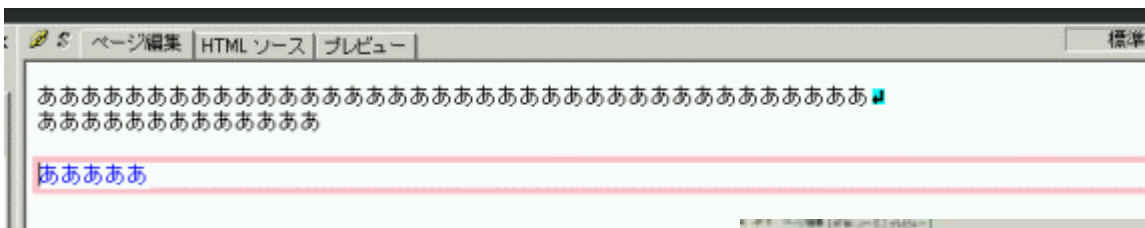
- 1, ホームページビルダーを起動する
- 2, 右のような画面が出るので、真中を選んで **OK** を押す



- 3, 次に真っ白な画面が出ますので、ワープロ感覚でどんどん入力してください。
ただし、改行に注意。
普通にリターンを押すと改行されますが、同じ枠内に入る形になります。

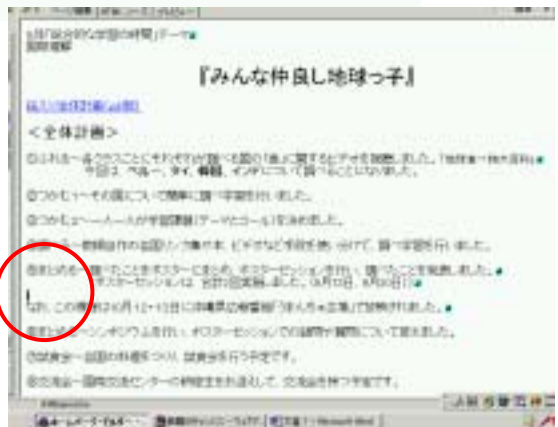


でも、**シフト+リターン**を押すと、下に違う枠として文字を入れることができます。

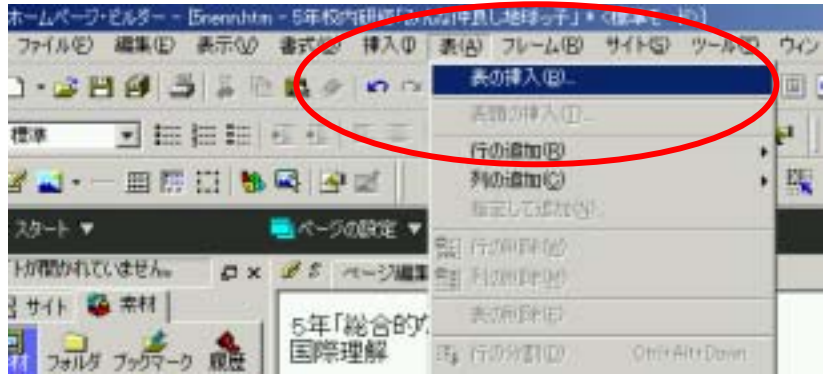


- 4, で、どんどん入力してください。表や写真などはあらかじめ入れる場所は想定しておくことが楽です。

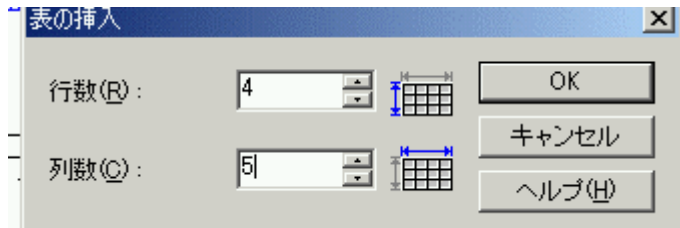
- 5, 右の図のように、ある程度入力が済んだことにします。これから写真を入れます。写真を入れるにはまず最初に表から入れます。その方がきれいに配置されるからです。
表を入れたい場所に矢印を持って行ってください。



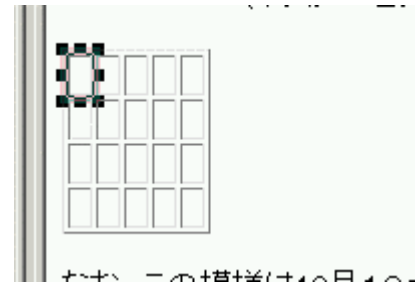
6, 次に「表」「表の挿入」とクリックします。



7, 右のような画面が出るので, 好きな行数と列数を入れなおしてください。決まったら, **OK** をクリック!

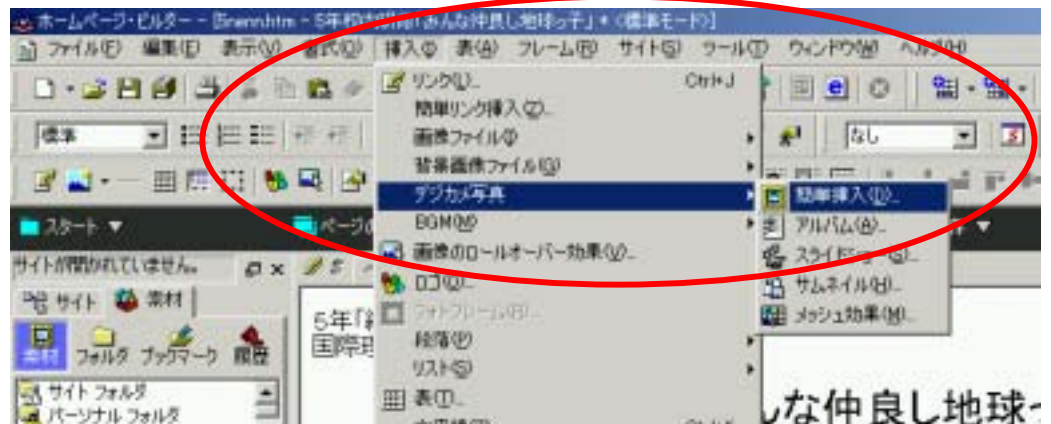


8, すると, 右のように表ができます。

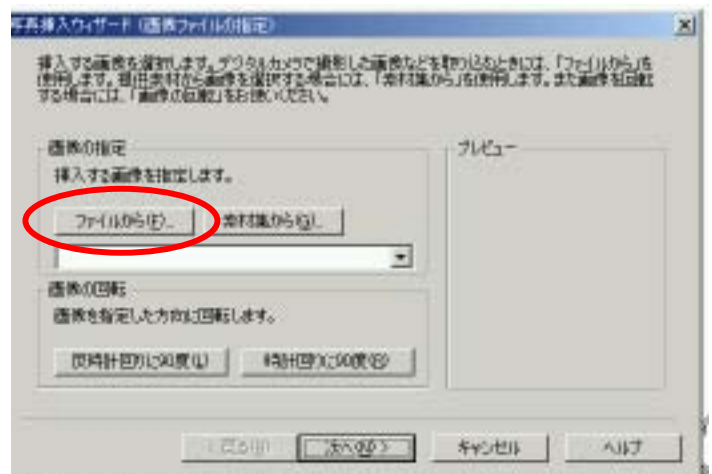


9, 次に写真を挿入します。入れたい場所を右のようにクリックしてください。

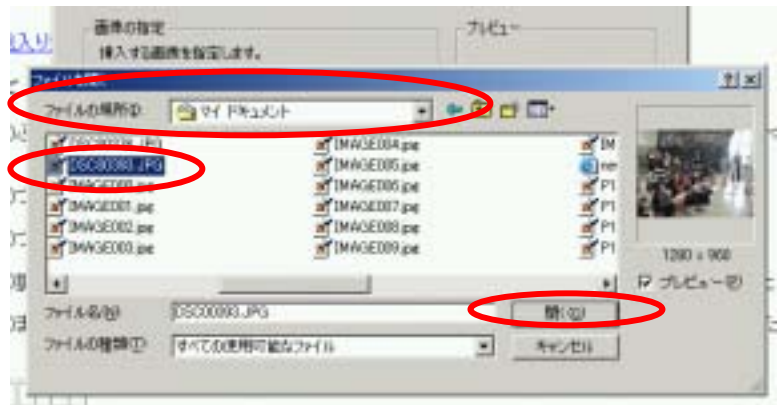
10, 次に「挿入」「デジカメ写真」「簡単挿入」とクリックします。



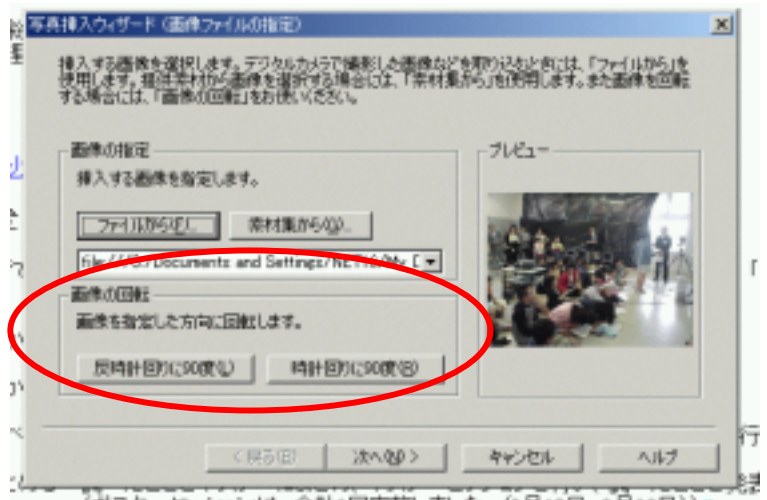
11, 写真挿入ウィザードが表示されます。で, **ファイルから** をクリックします。



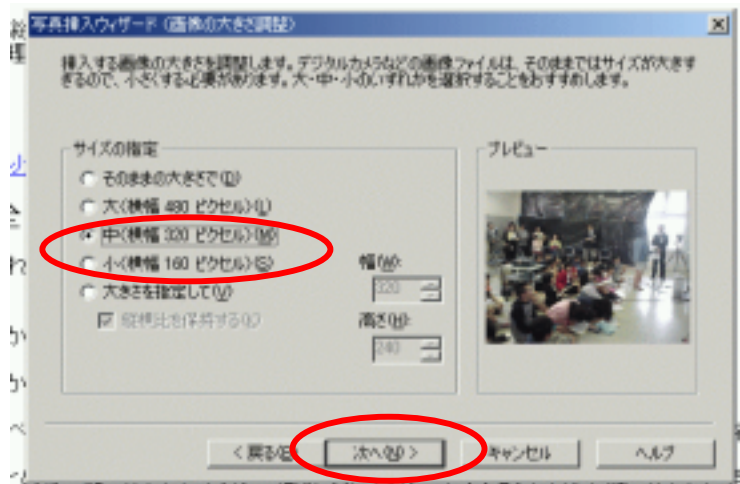
12, ファイルを開くウィンドウが出てくるので, 自分が画像を入れた場所を探して表示させて下さい。図はマイドキュメントです。



13, 挿入する写真が決まったら, 開くボタンをクリックしてください。すると, 右のようにプレビュー画面に選んだ写真がうつります。ここで, たて撮りした写真などは, 画像の回転ボタンで修正します。

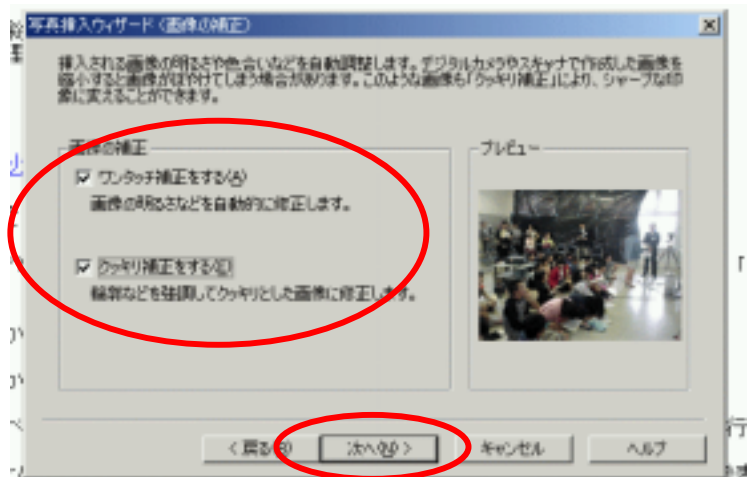


14, 何もなければ, 次へボタンを押します。すると, 右の画面になります。ここでは, サイズを選びます。「中」か「小」を選んでください。「中」でもけっこう大きいです。選んだら, 次へをクリック!



15, 次に画像の補正をします。ワンタッチ補正
クッキー補正
両方にチェックを入れてください。入れたら, 画像が変化します。

で, 次へをクリック!



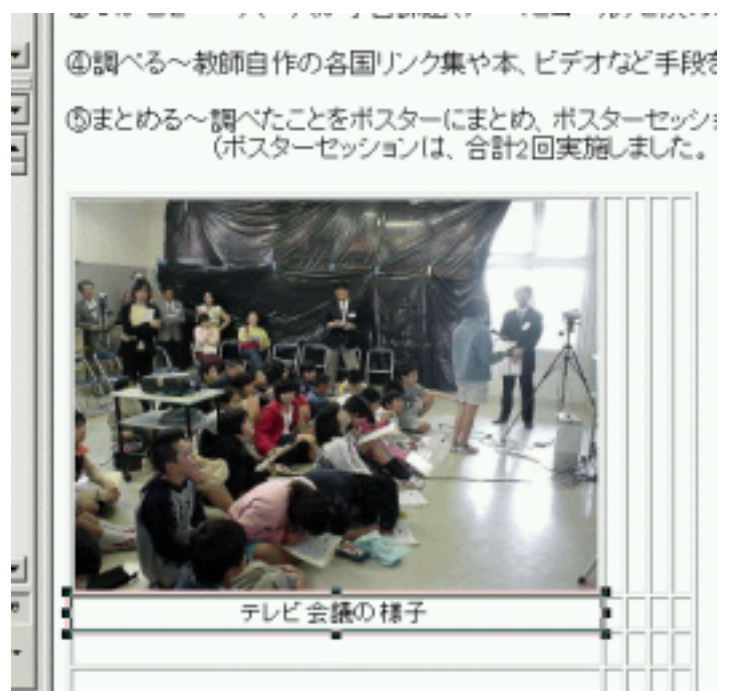
16,最後に飾り付けの枠を入れますが,ここでは「なし」を選んでください。どうしてもつけたい人はいいですけど。

最後に完了ボタンを押します。



17,すると,右のように,写真が挿入されます。で,下に説明文を入れたりするといいいわけです。

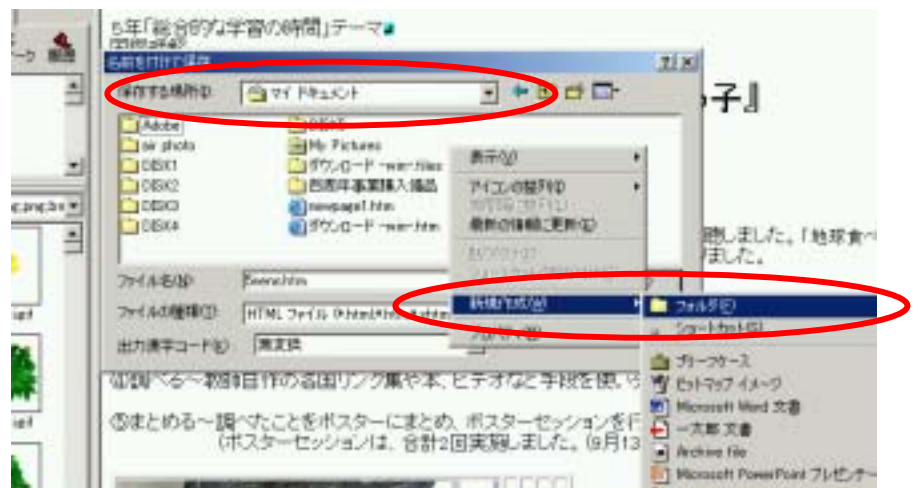
写真を入れる作業は,この作業の繰り返しです。難儀な人は最初から表の枠を少なめにするといいかもしれません。



18,最後にとりあえず,保存の仕方!

ワードなどと同じように「ファイル」「名前を付けて保存」をクリック!

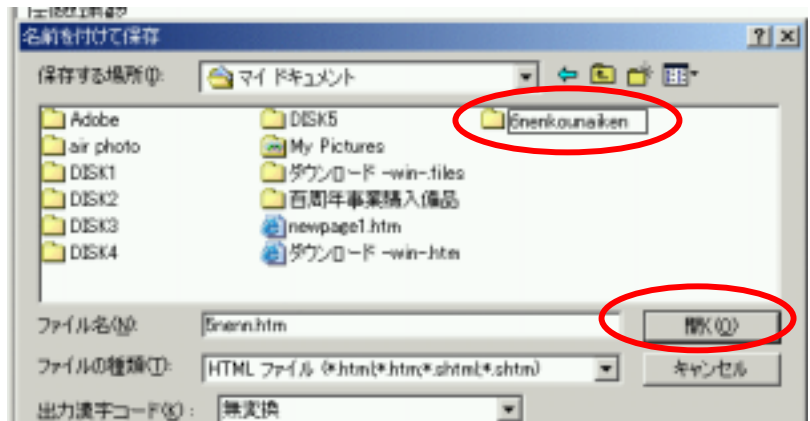
19,すると「名前を付けて保存」ウィンドウが開きます。で,ここで,「保存する場所」をマイドキュメントなどに選びます。さらに,その中の何も無い白いところで,「右クリック」「新規作成」「フォルダ」をクリックします。



20, フォルダ名は 6 年の校内研修のものであれば, 「6nenkounaiken」などを入力してください。

半角英数です。

入力が済んだら, 作ったフォルダを指定し, **開く**を押してください。



21, 次にファイル名をつけて下さい。

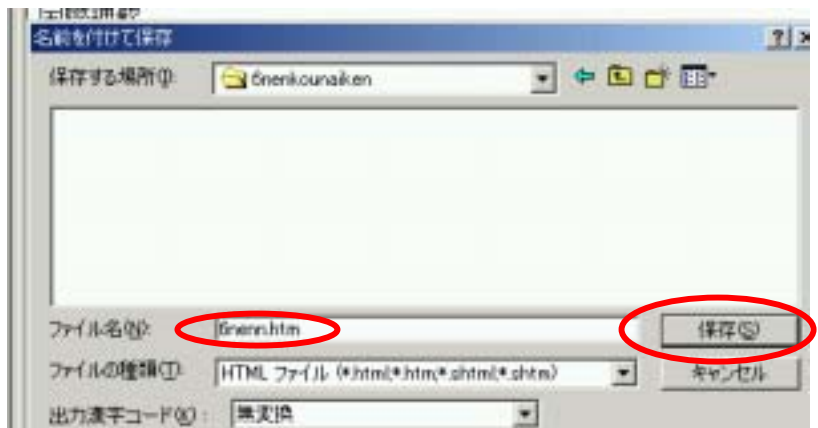
これも半角英数でお願いします。

6 年であれば

「6nen」とか

「6nenkounaiken」で

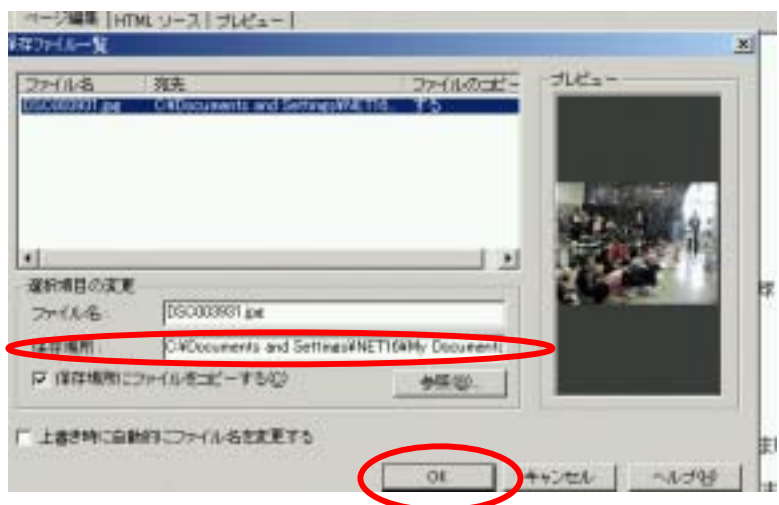
良いと思います。



22, 次に挿入した写真などをどこに保存するか聞いてきます。

で, 保存場所が, 先ほどファイルを保存した場所と同じになっているか。確認して, **OK**を押してください。

この作業で, ホームページのファイルと挿入した写真が, 同じフォルダ内に入ることになります。



次回からは, **上書き保存**で大丈夫です。

ただし, 新たに写真などを挿入した場合には, 必ず上のウィンドウが出てきますので, 同じ要領で保存してください。

あとは, お任せです。では,

がんばってねー