

沖繩市立越來中学校

学力向上対策  
実践報告会

# 学力向上対策と校内研修のテーマ

## 学力向上対策推進計画

### テーマ

[ 基礎・基本の確実な定着を図り  
確かな学力を身につけさせる ]  
～家庭学習・朝自習の定着を通して～

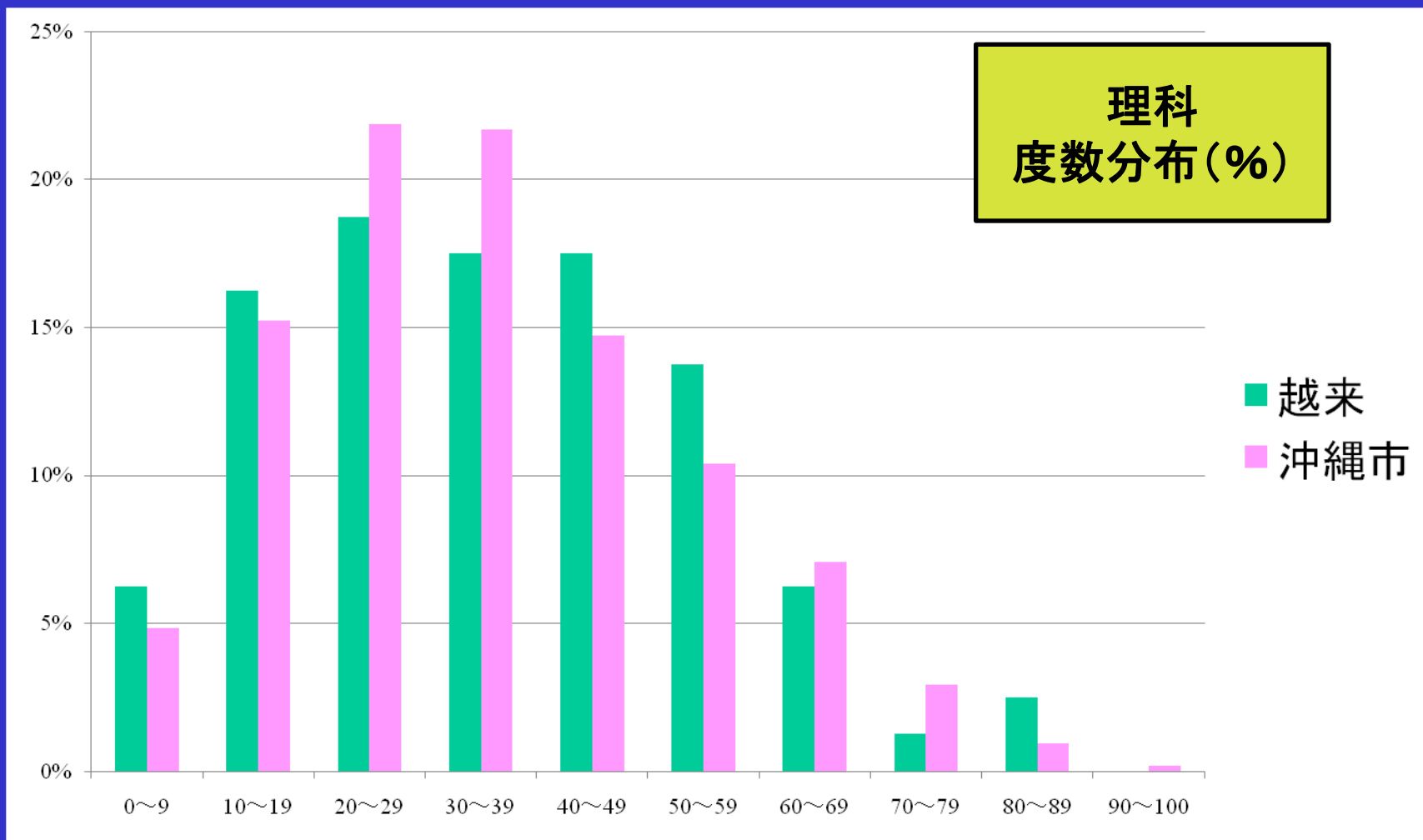
## 校内研修計画

### テーマ

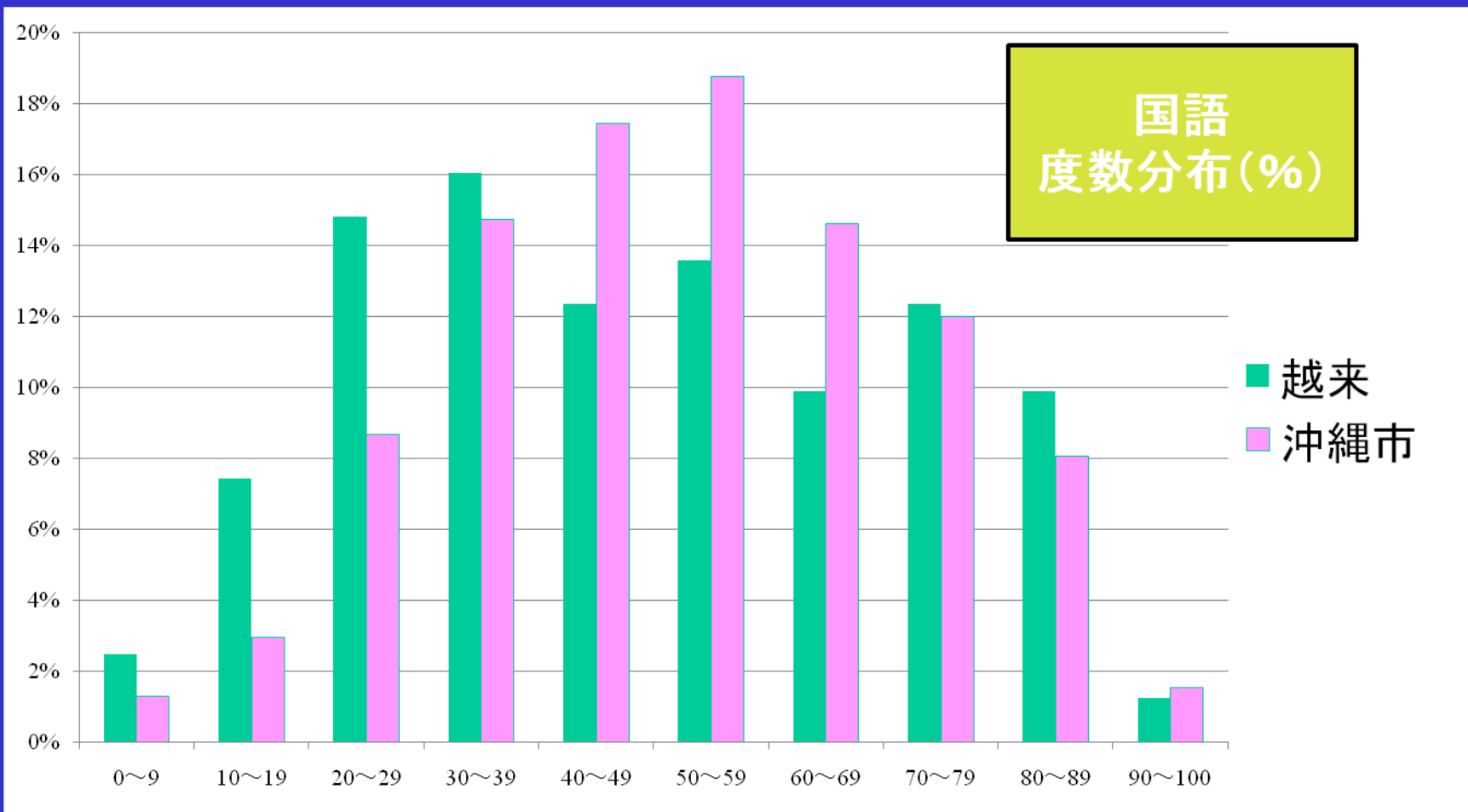
[思考力・判断力・表現力を育む  
授業の工夫改善]

～習得・活用・探究の学習活動を通して～

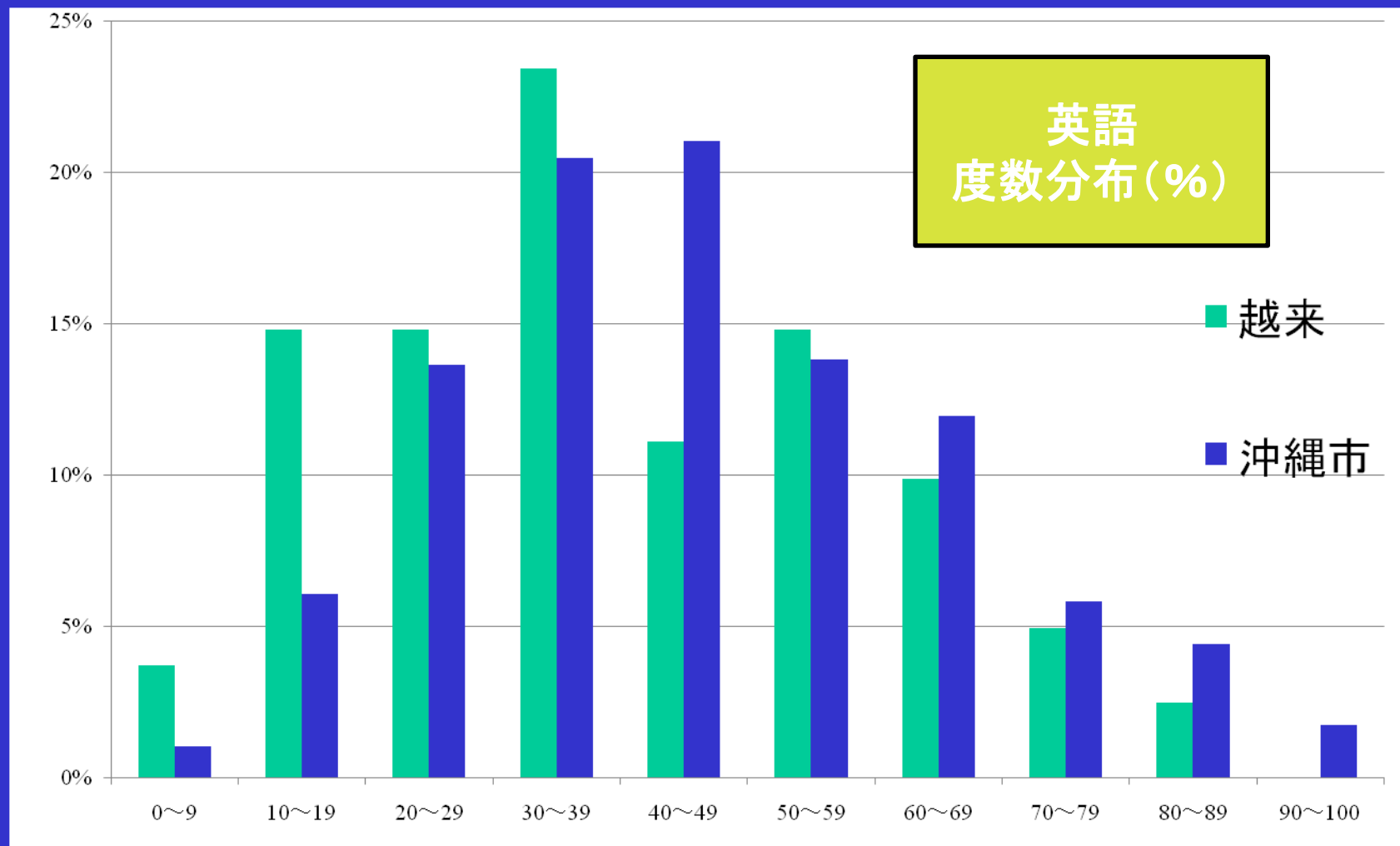
# 3年市内8校実力テスト10月



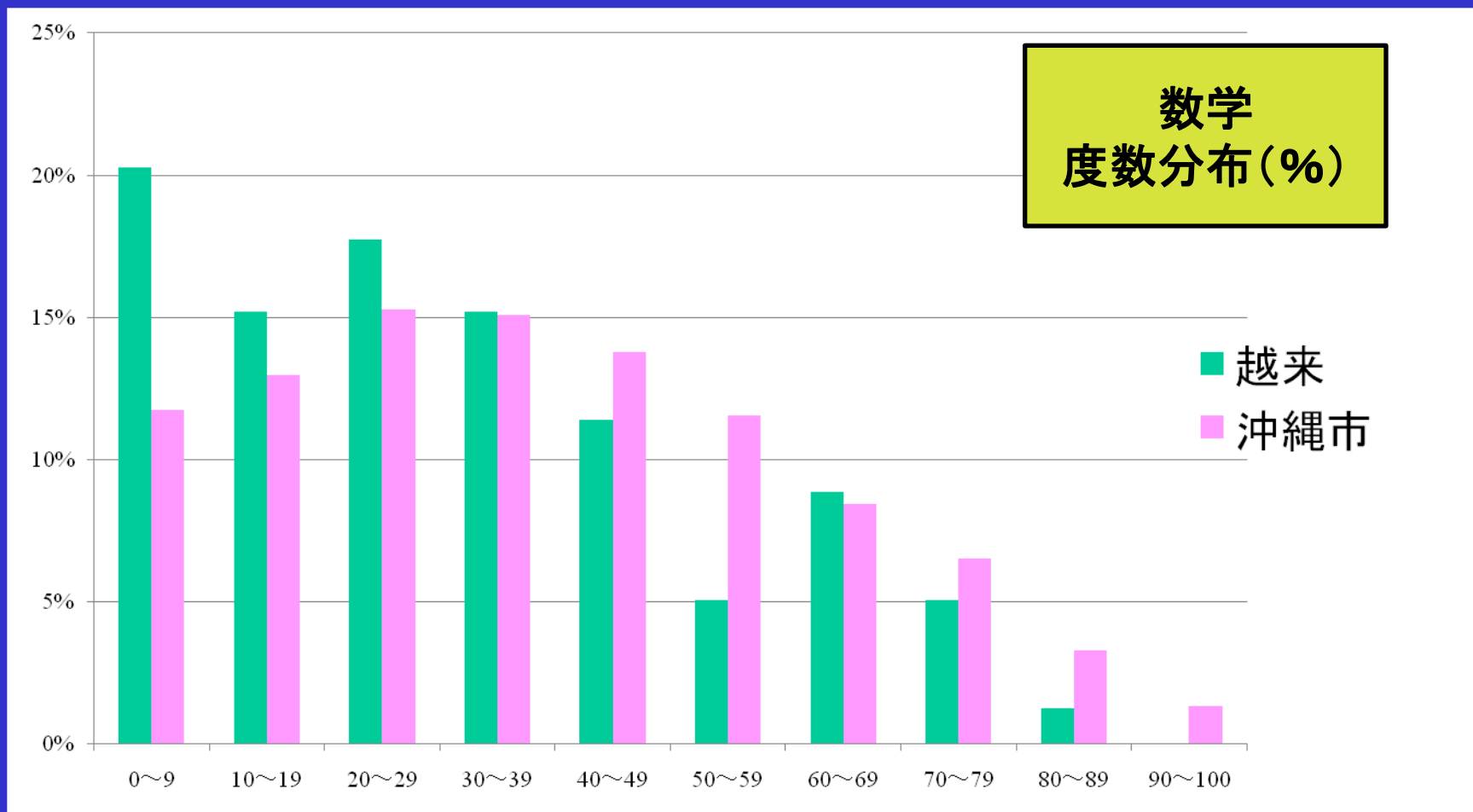
# 3年市内8校実力テスト10月



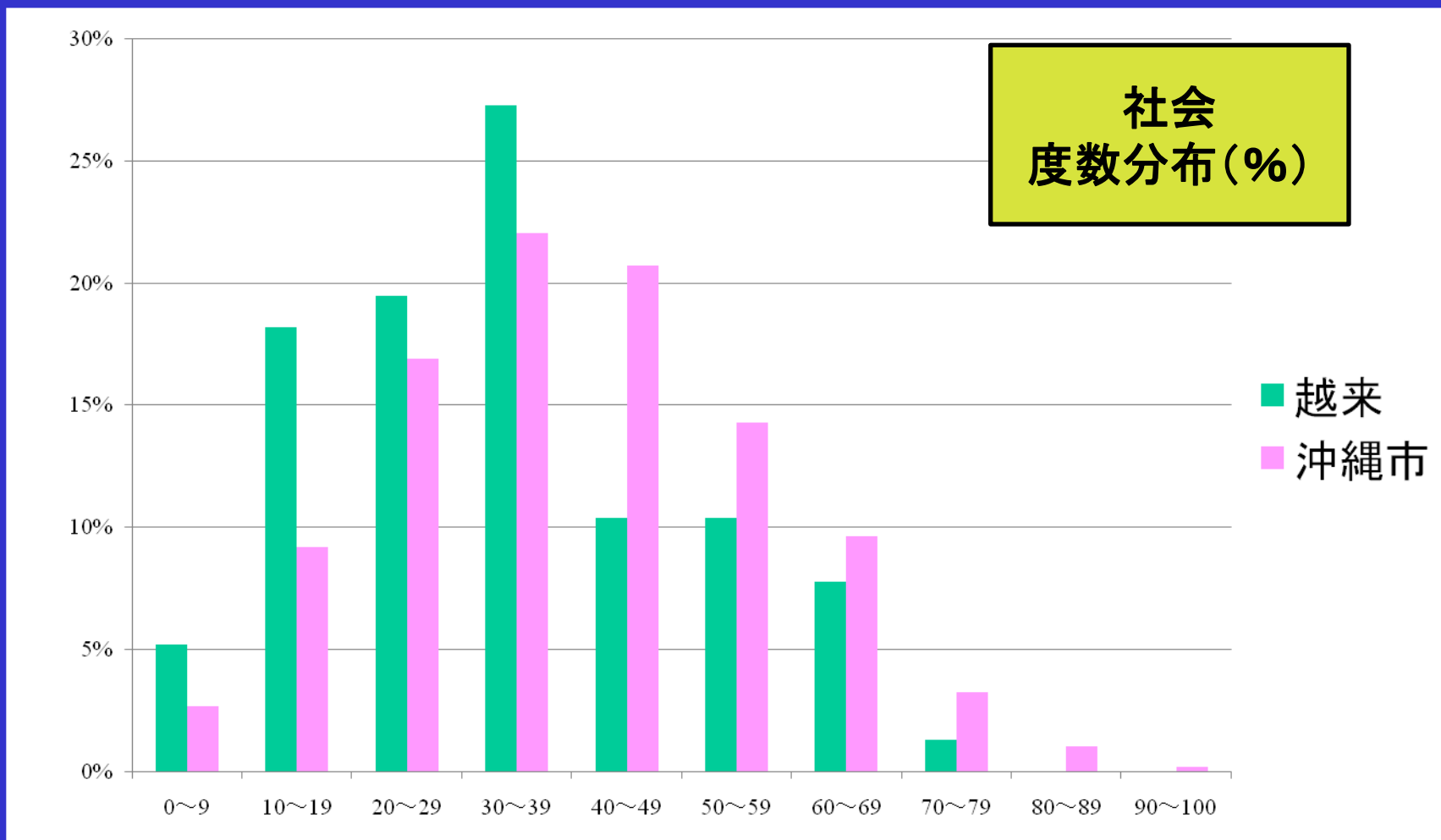
# 3年市内8校実力テスト10月



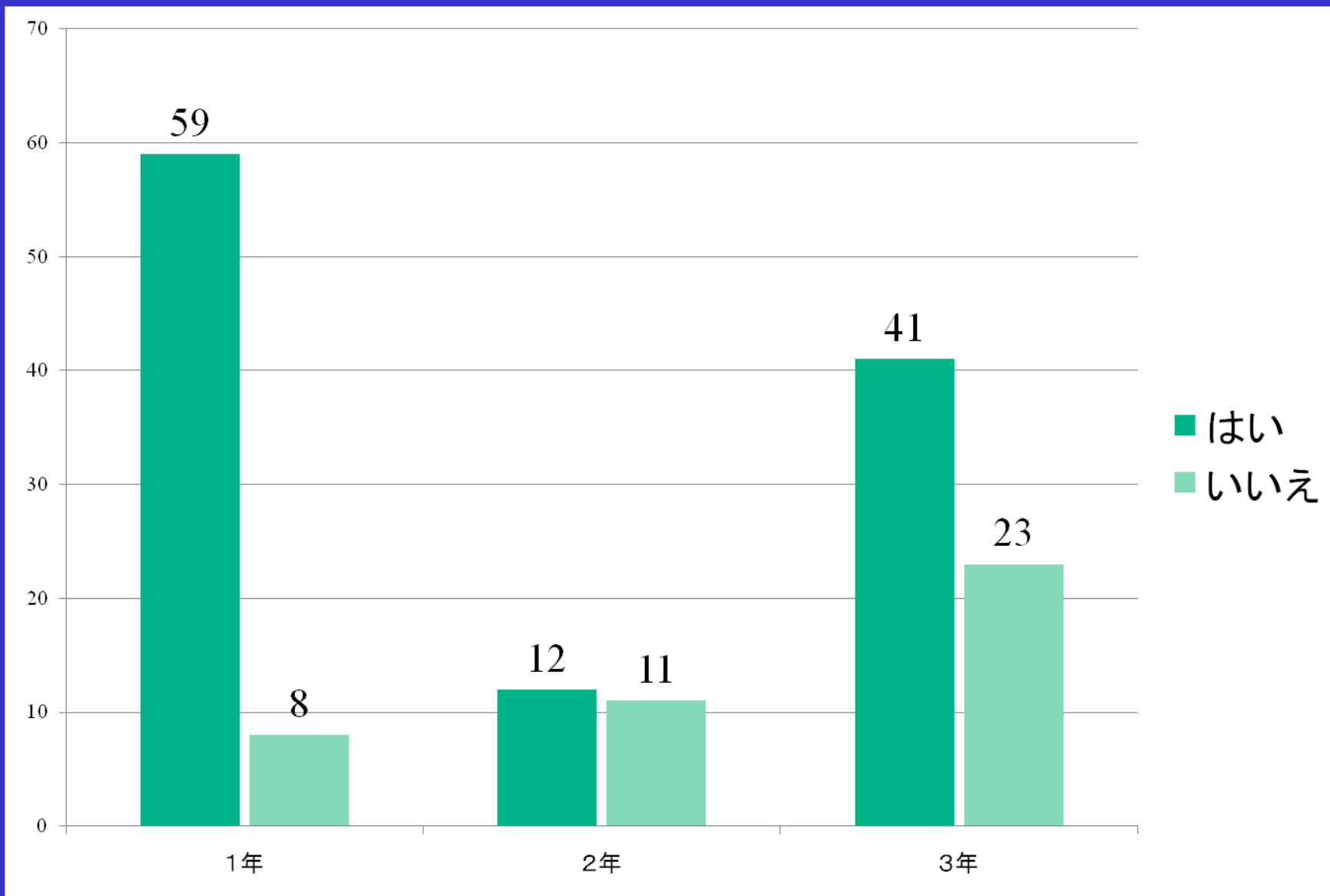
# 3年市内8校実力テスト10月



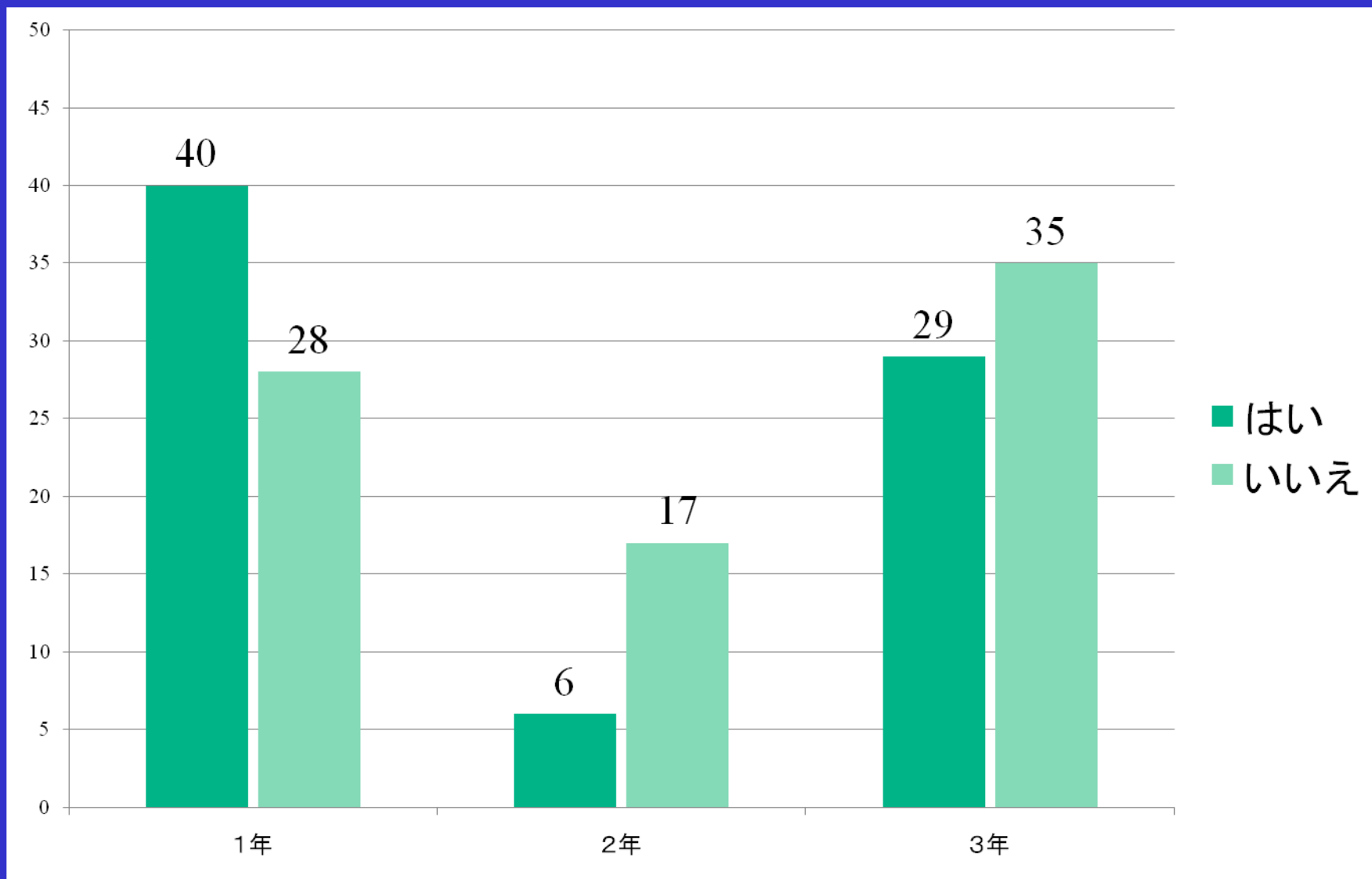
# 3年市内8校実力テスト10月



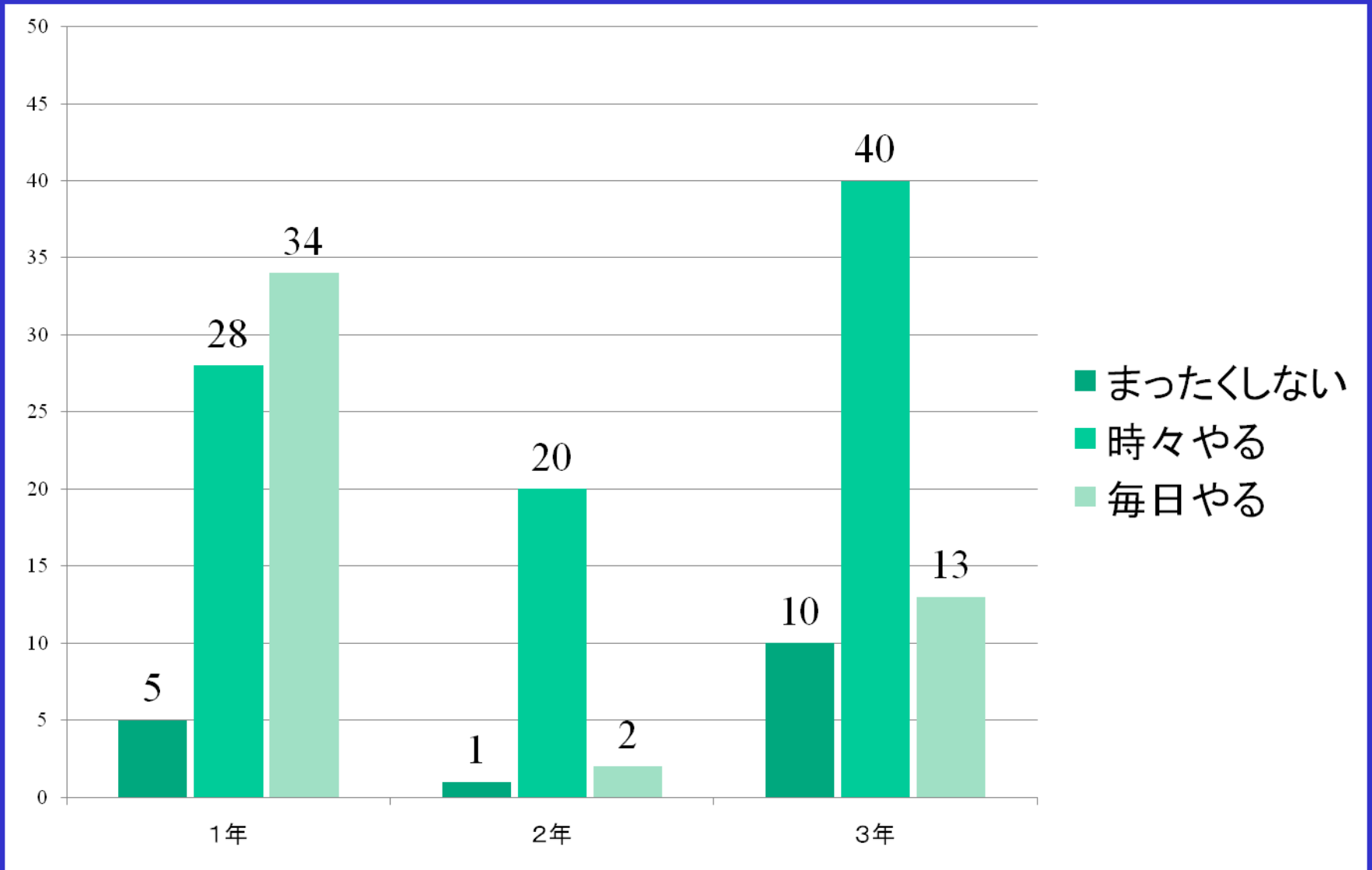
設問 1, 家庭学習に毎日の課題（宿題）を提示して、取り組みましたが、課題を与えられていることを知っていましたか。



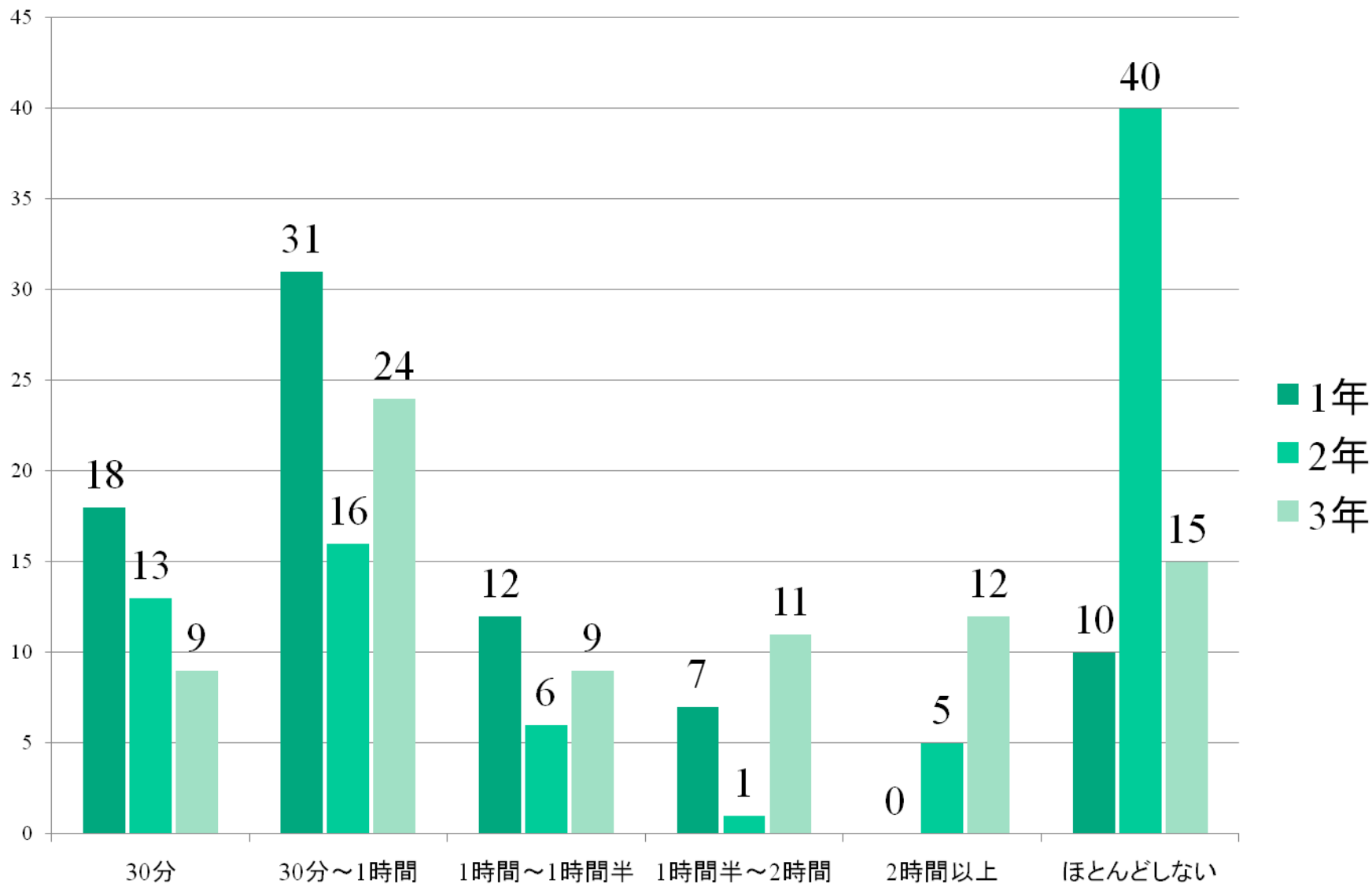
設問2, 家庭学習ノート（にぬふぁ星ノート）の1冊ごとの終了時に、保護者・担任のサインの確認欄があることを知っていましたか。



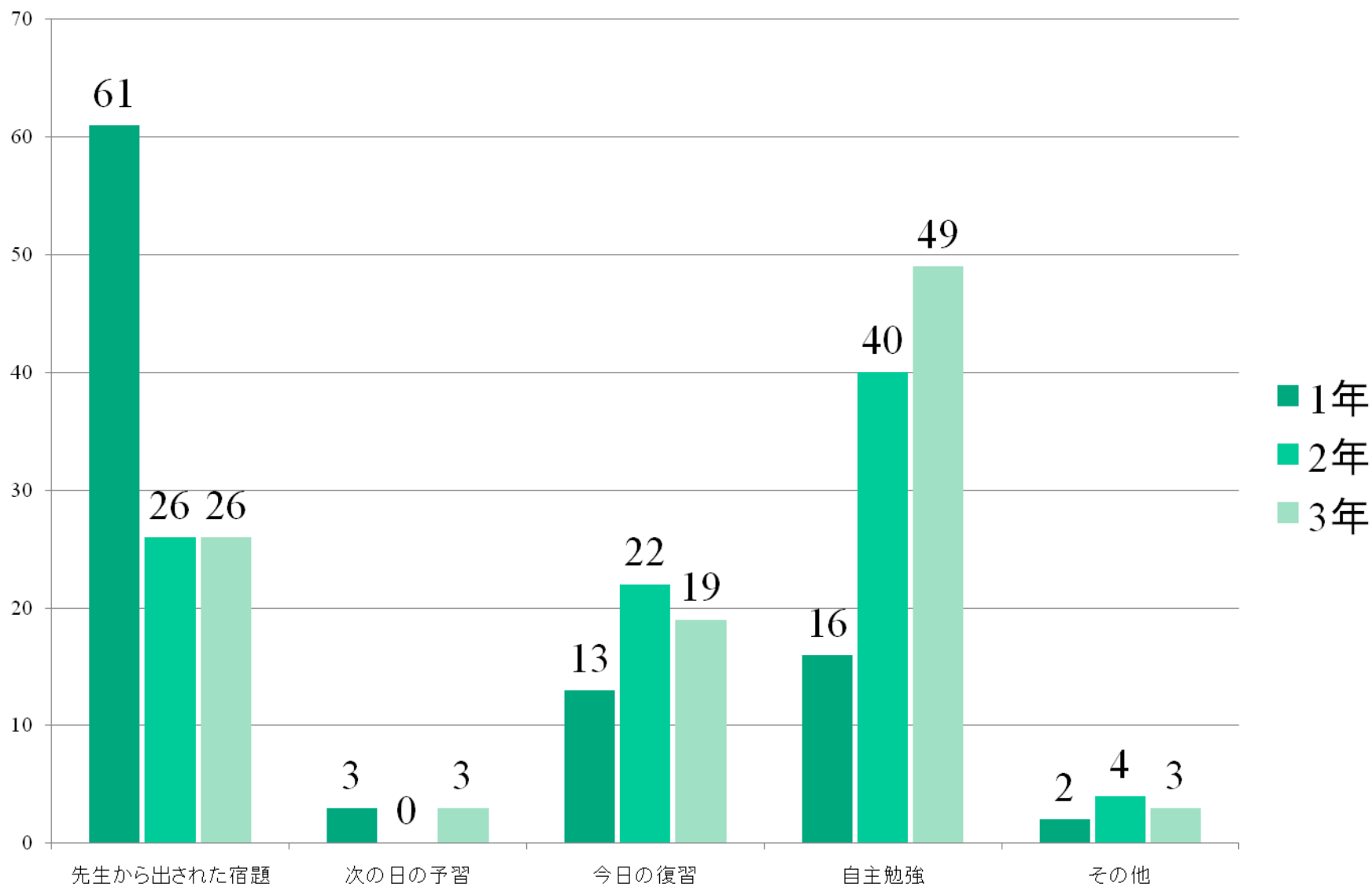
# 設問3, お子さんは、普段、家庭学習（塾での勉強を除く）をしていますか。



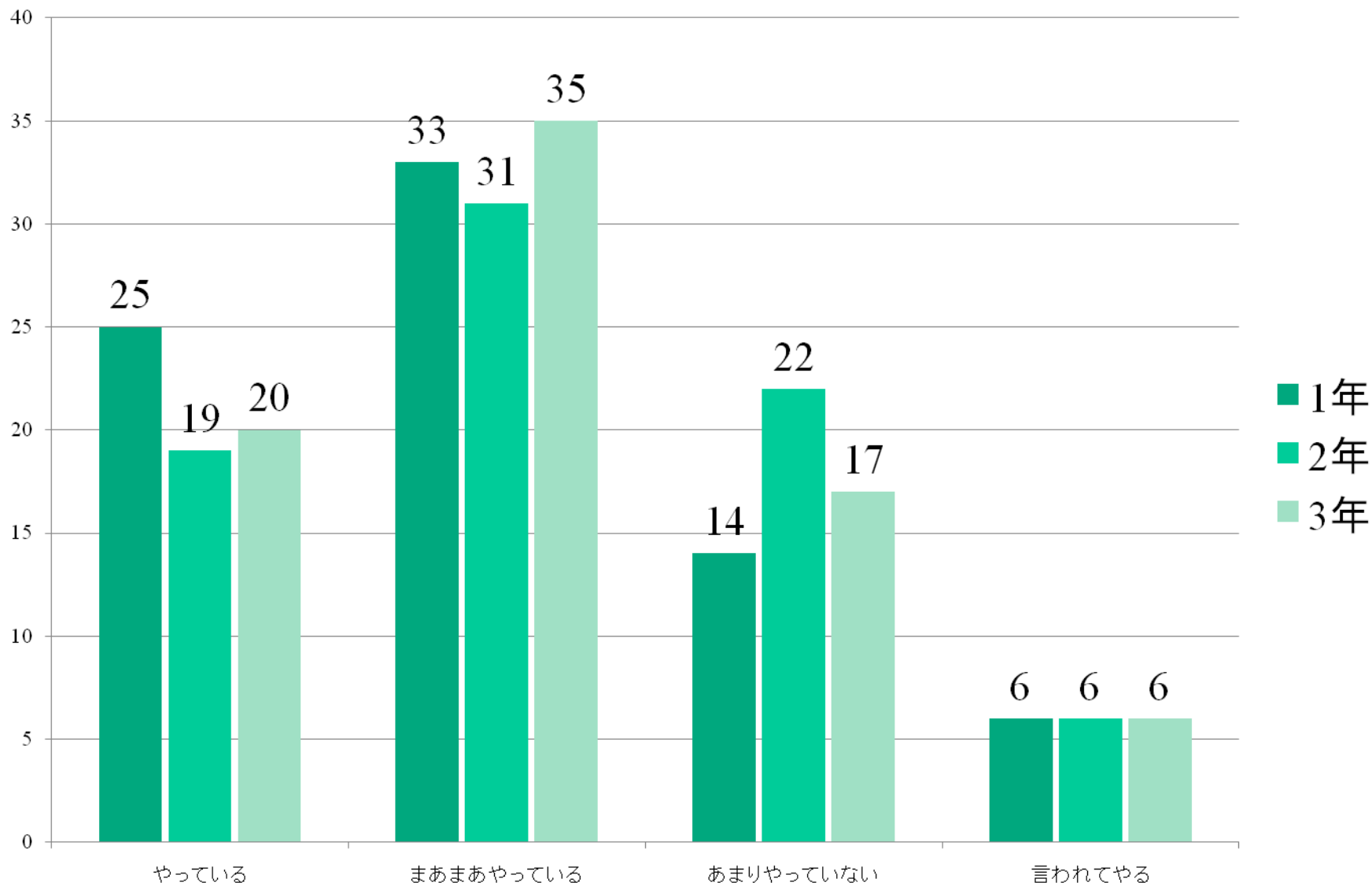
# ○家庭学習を一日にどれくらい（時間）しますか



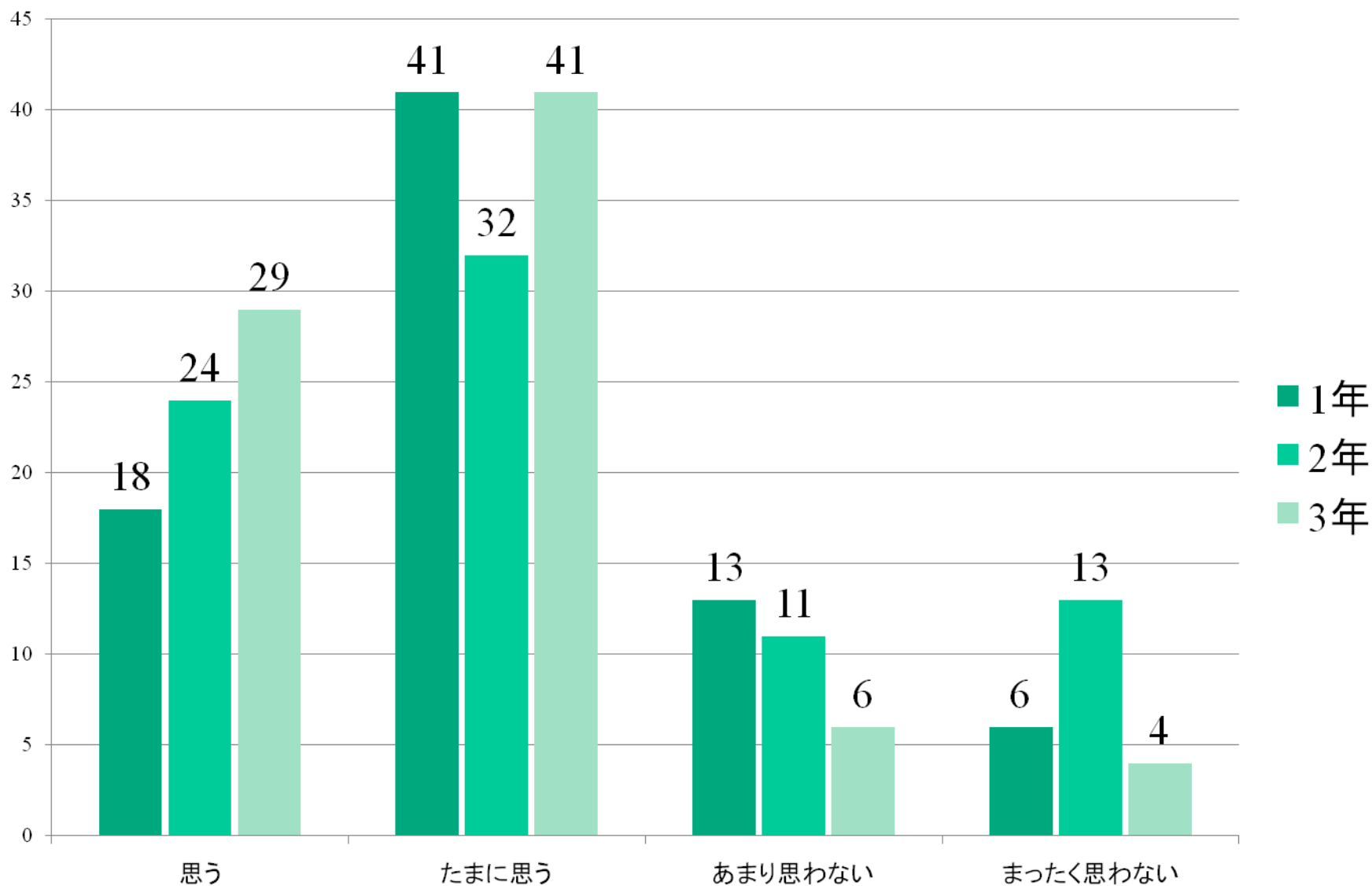
# ○家庭学習の内容はどんなのが多いですか



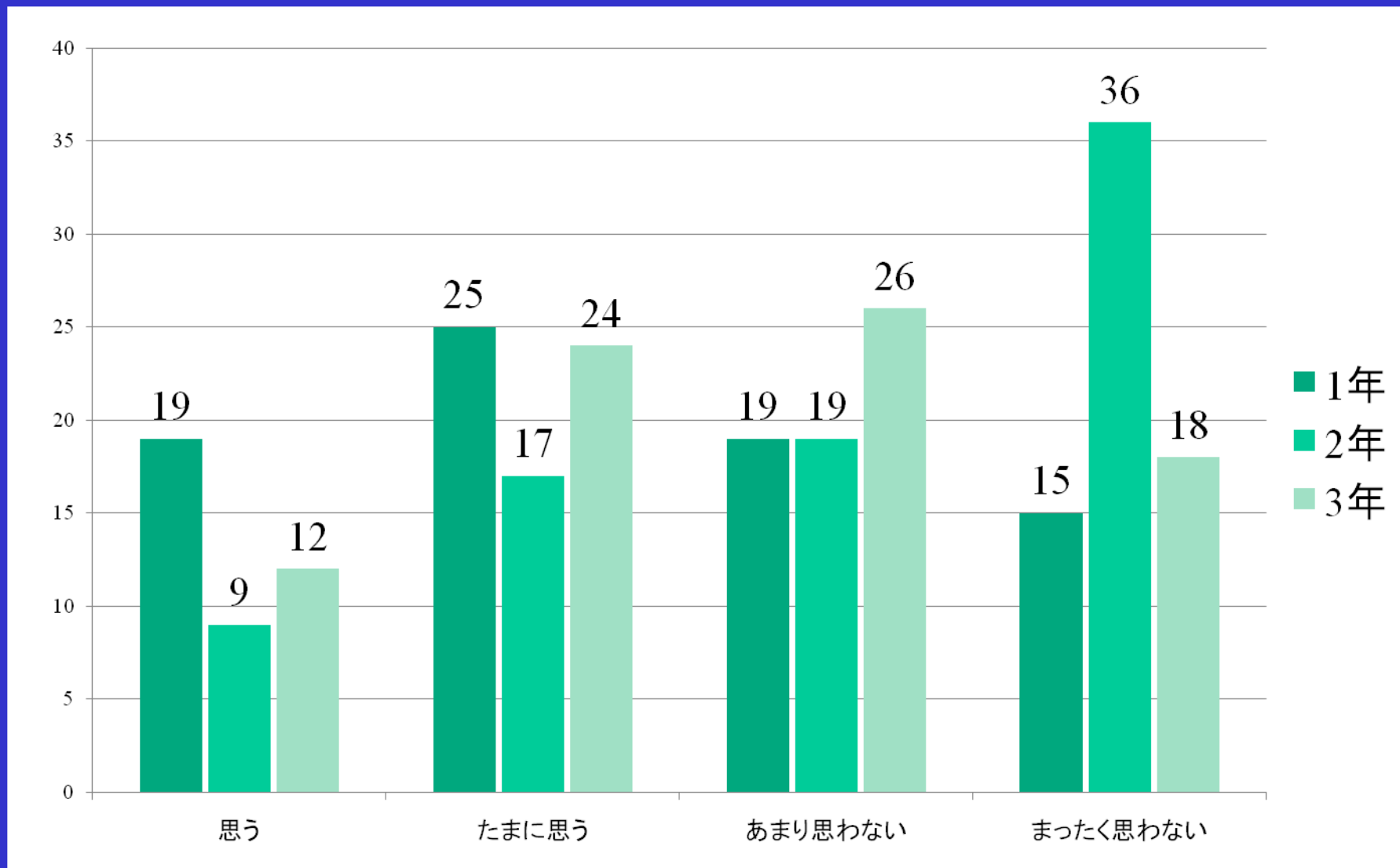
# ○家庭学習は親に言われなくても自分から進んでやっていますか



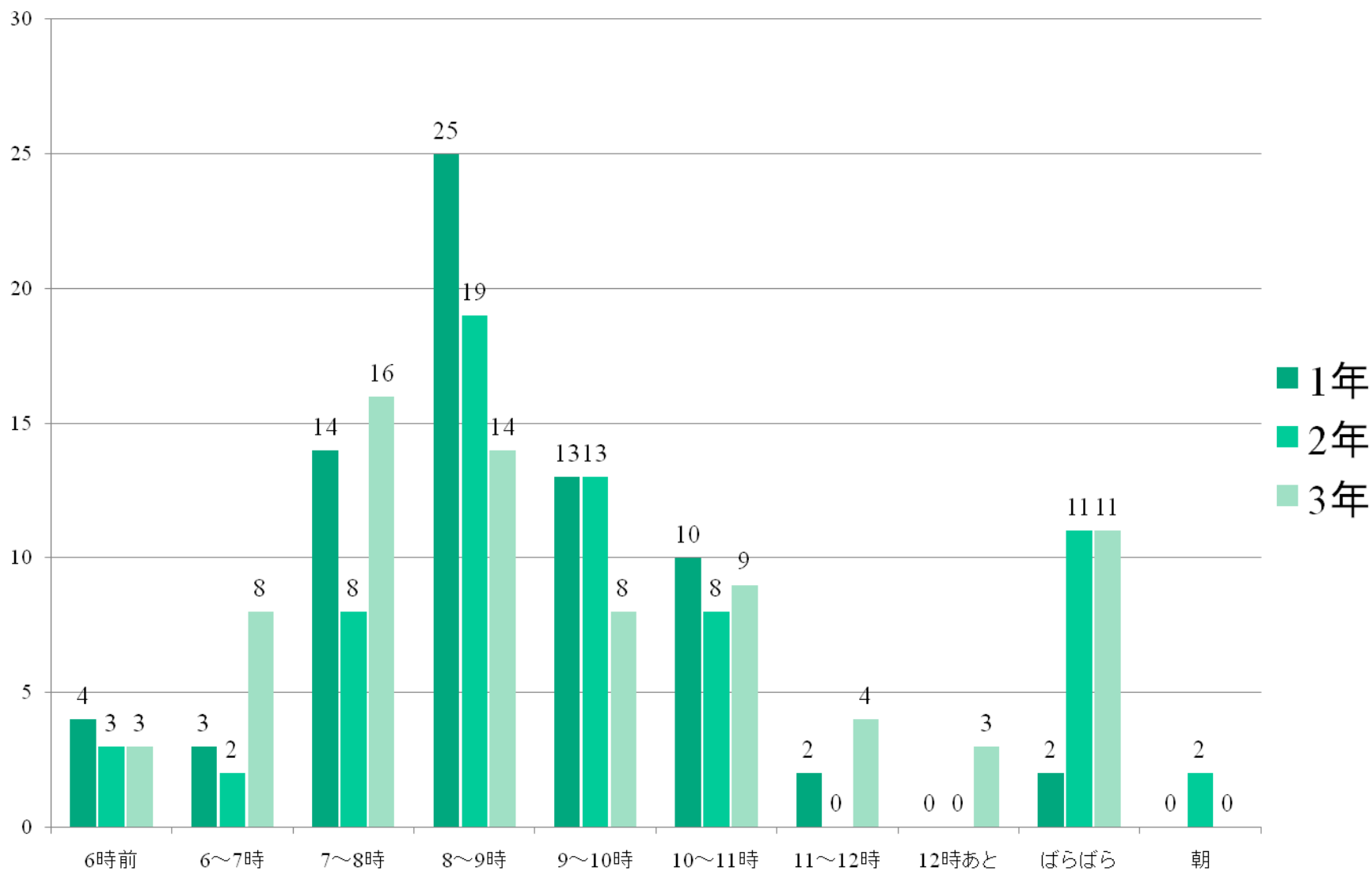
# ○家庭学習したことが授業で役立っていると思いますか



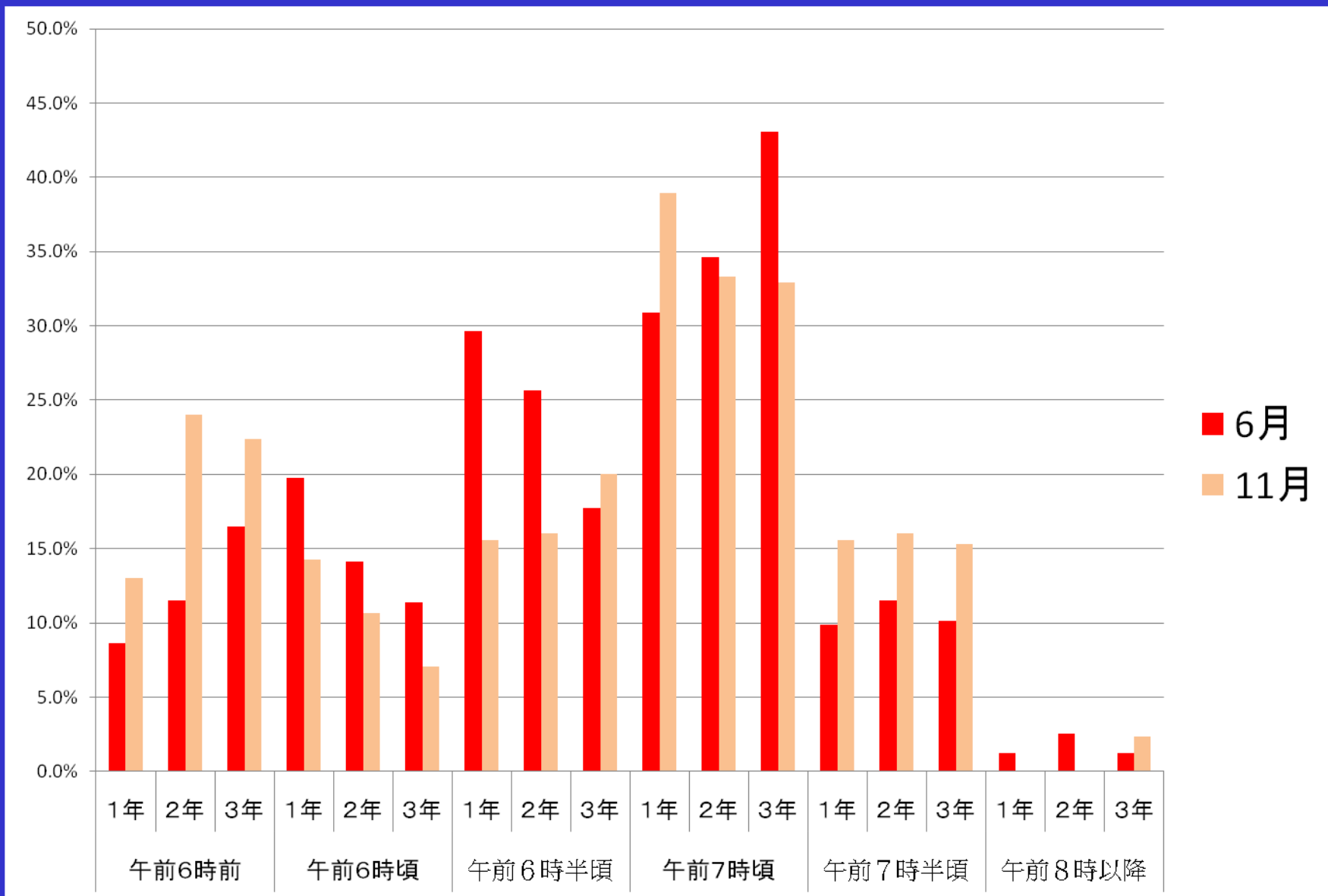
# ○家庭学習に課題【宿題】を与えられる事で家庭学習はやりやすくなりましたか？



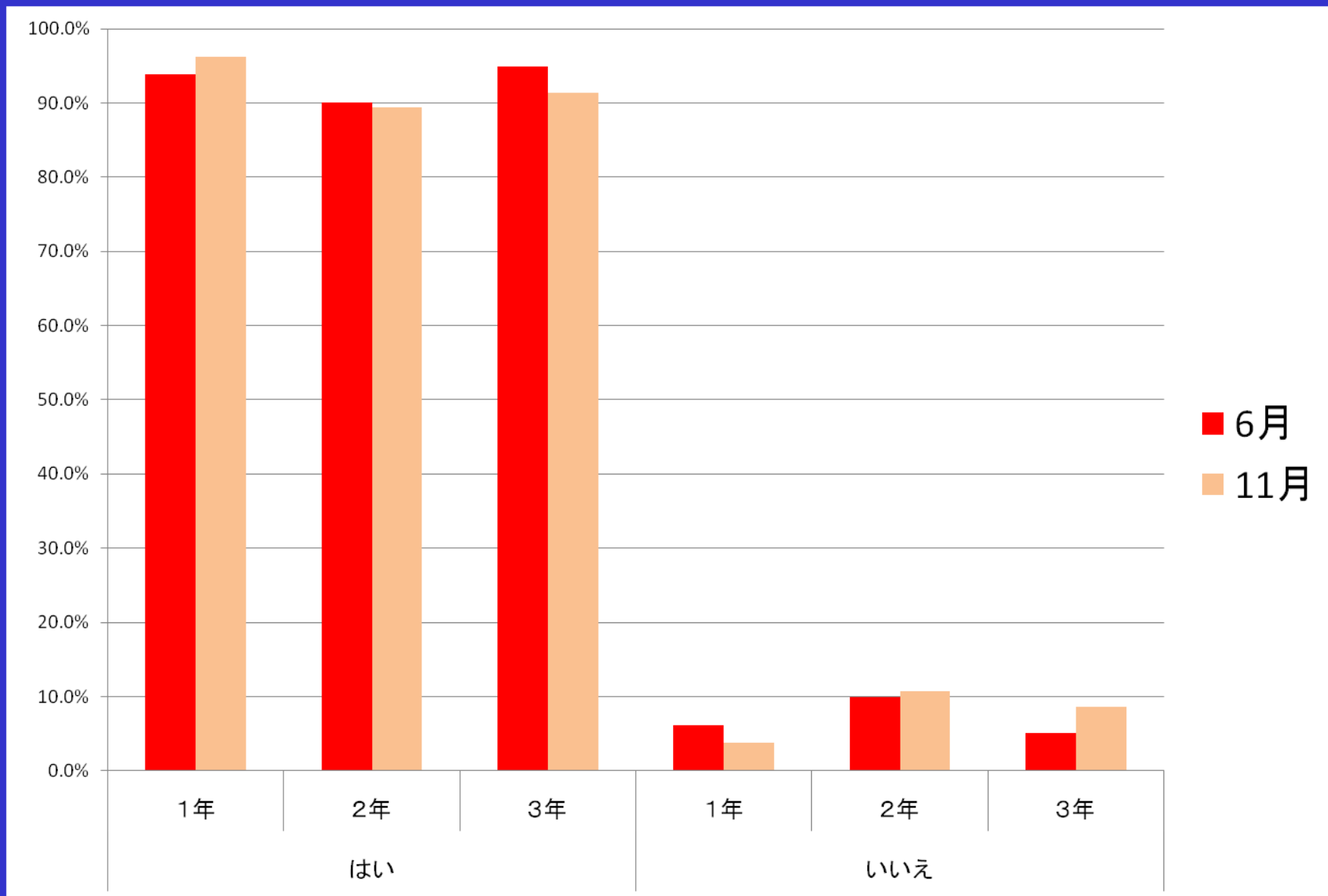
# ○だいたい何時ごろ家庭学習をしていますか



# 質問 1 きのうち何時に起きましたか？

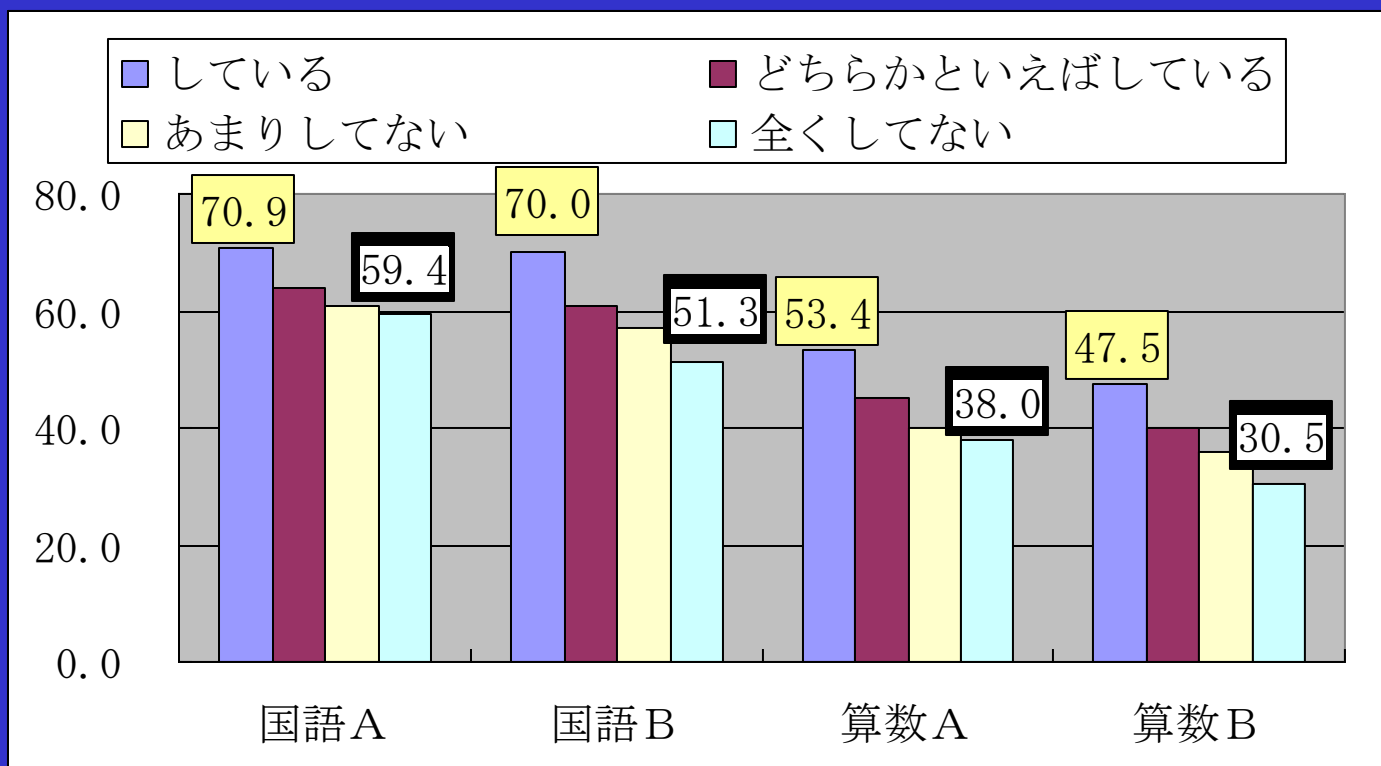


## 質問2 きのう朝食は食べましたか。



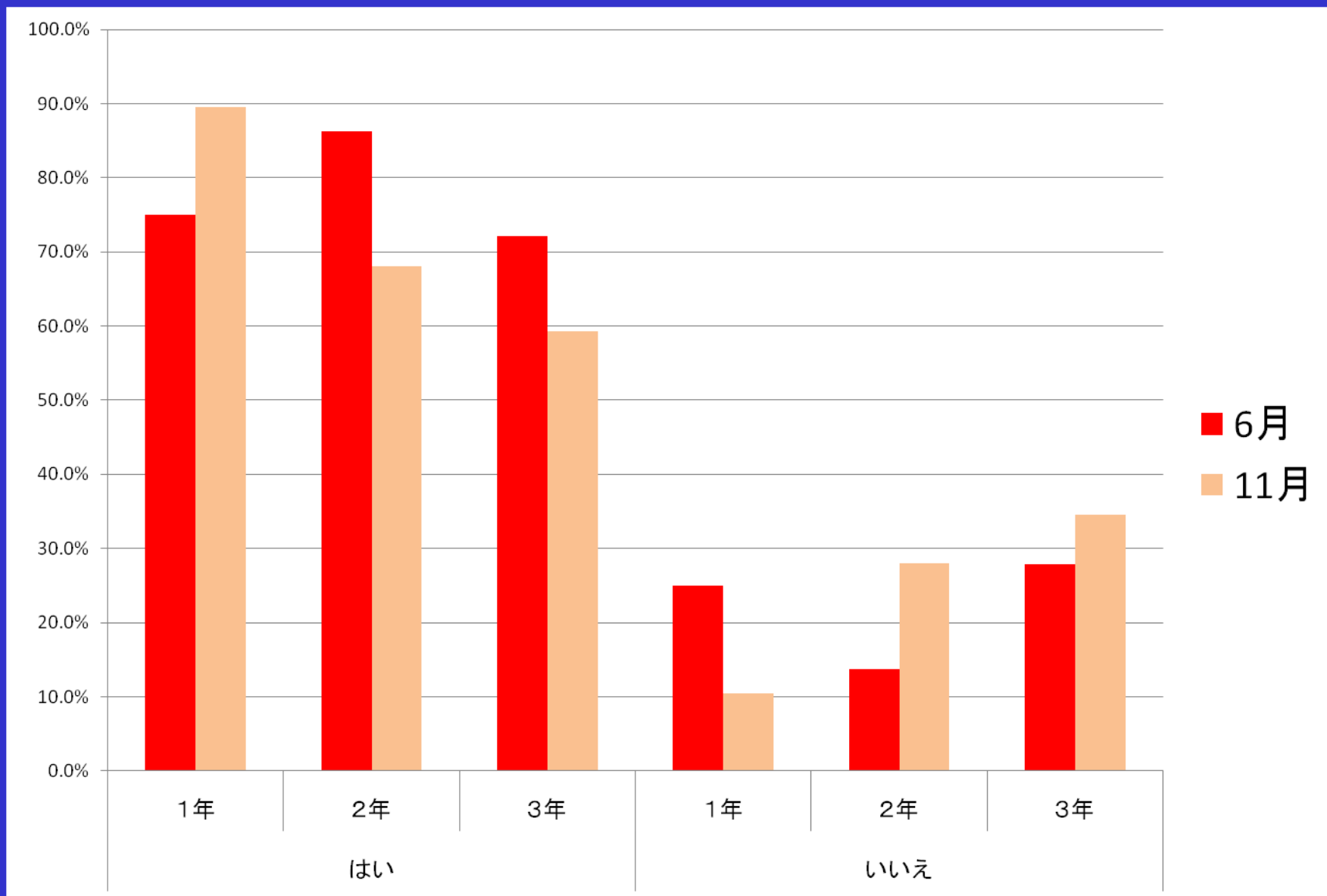
# 沖縄・中学校

## 中学校(沖縄県) 朝食を毎日食べていますか

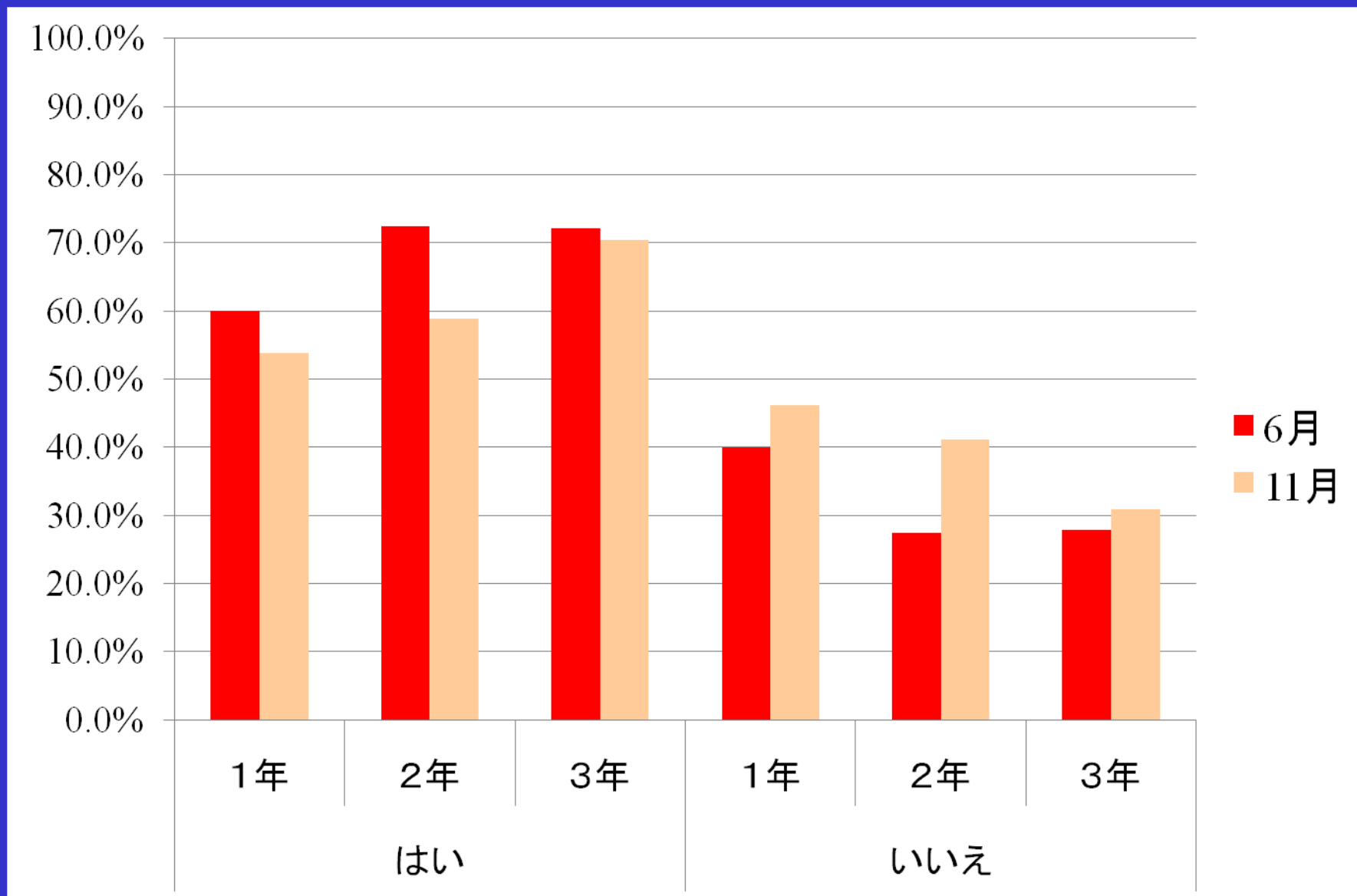


「全国学力・学習状況調査」(平成21年度)より

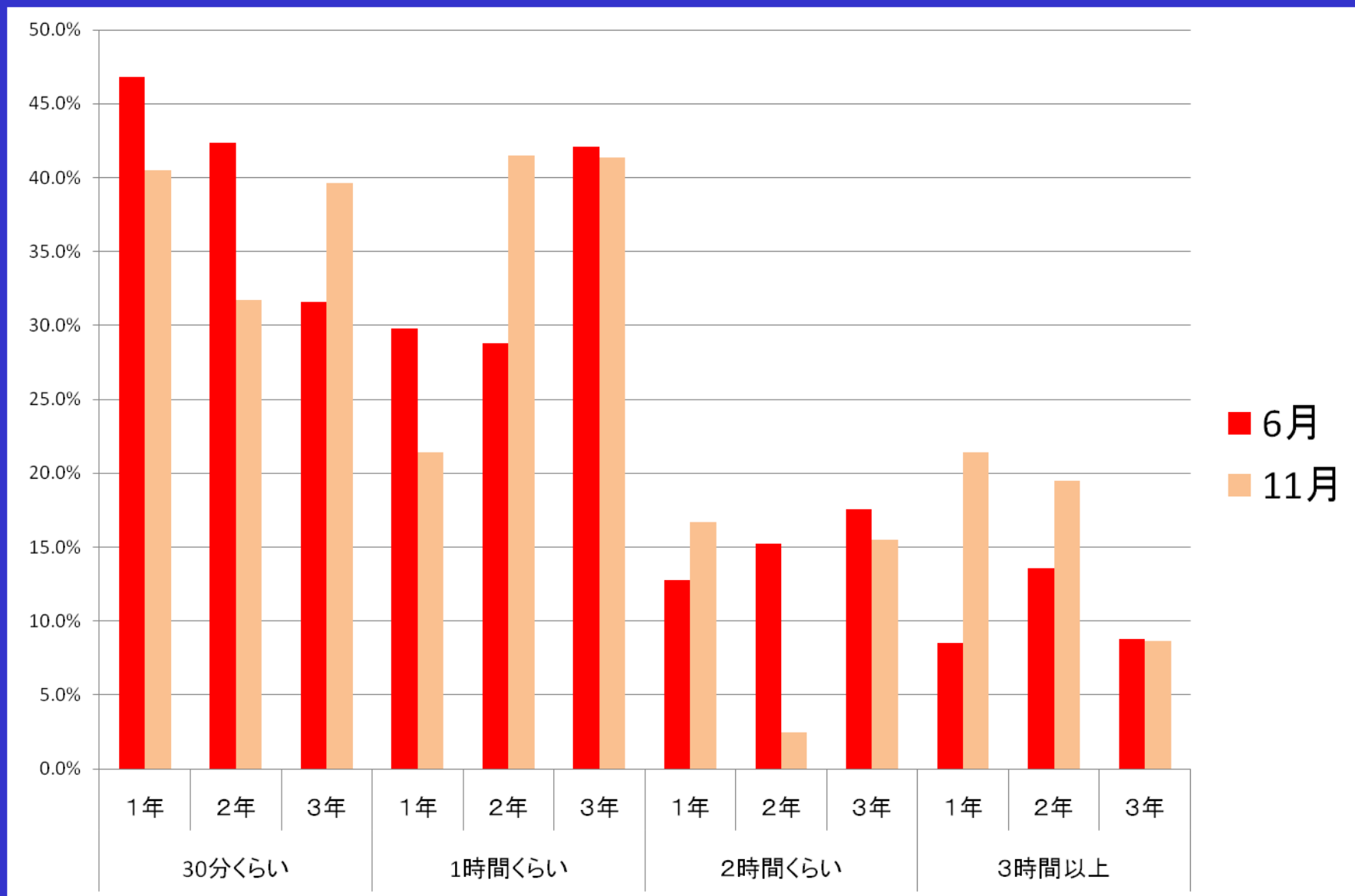
### 質問3 きのうテレビを見ましたか。



## 質問4 きのおパソコンやゲーム機、携帯電話等使いましたか。



## 質問4 きのおパソコンやゲーム機、携帯電話等使いましたか。



# テレビやゲームの視聴時間を減らす

テレビやゲームの時間



短い子

•勉強ができる

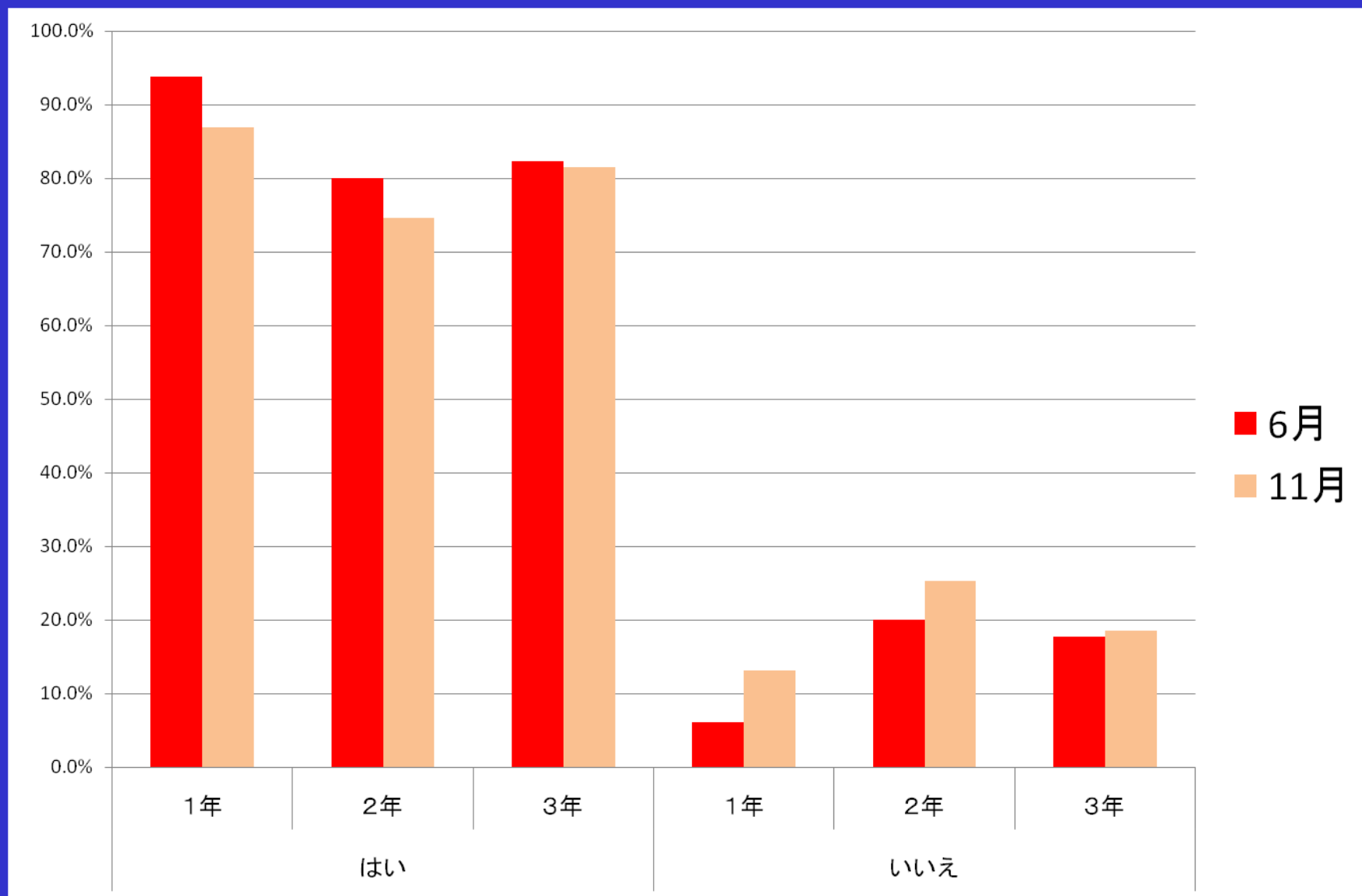
テレビやゲームの  
時間は、1日60分  
以内に！



長い子

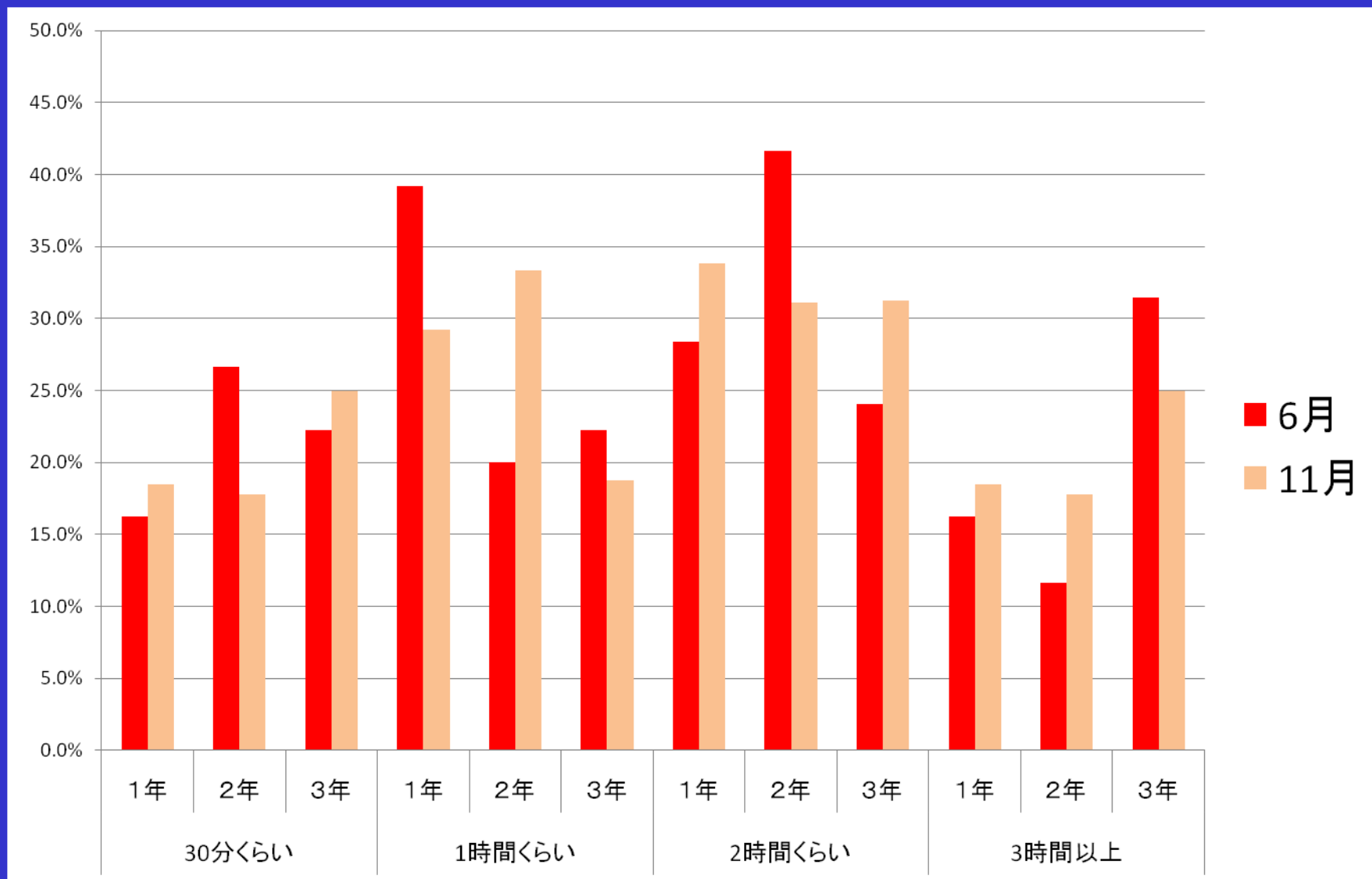
- 自分を律することが苦手
- 忘れ物が多い
- ケアレスミスが目立つ

## 質問5 きのうち勉強しましたか。(塾や家庭教師も含む)



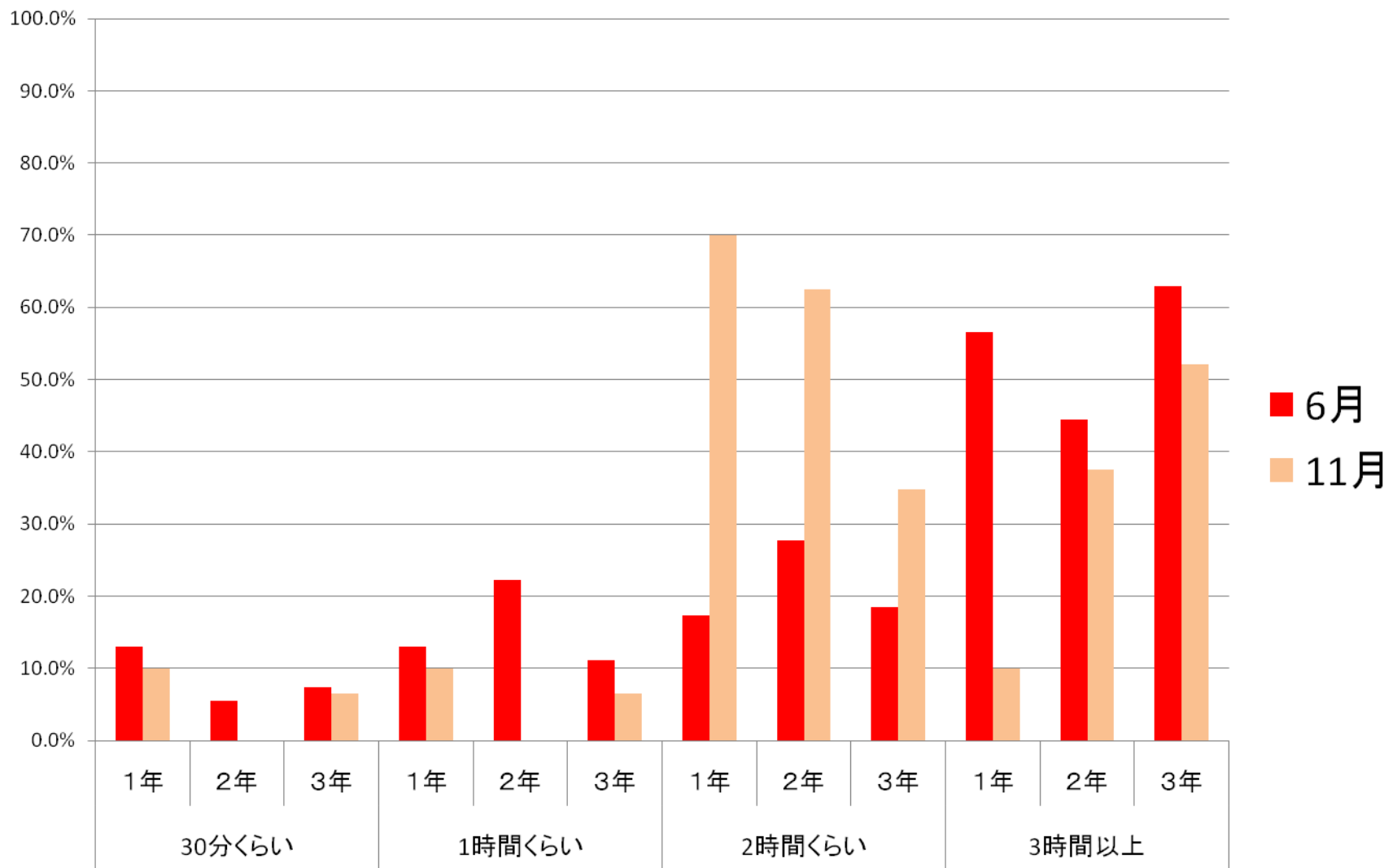
## 質問6 質問5で（1）はいと答えた人にたずねます。

### （1）家庭で勉強した人で何時間勉強しましたか。

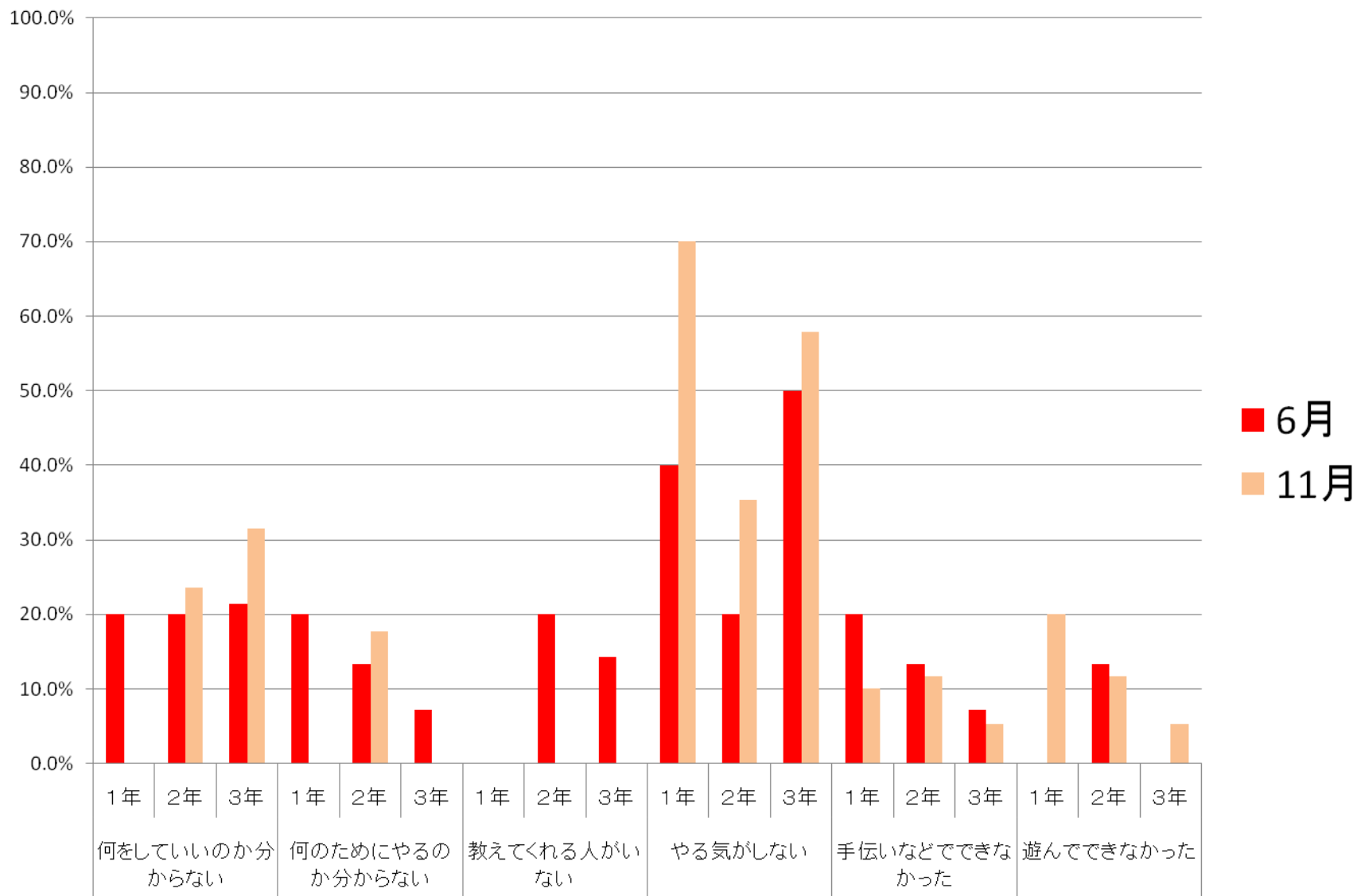


質問6 質問5で（1）はいと答えた人にたずねます。

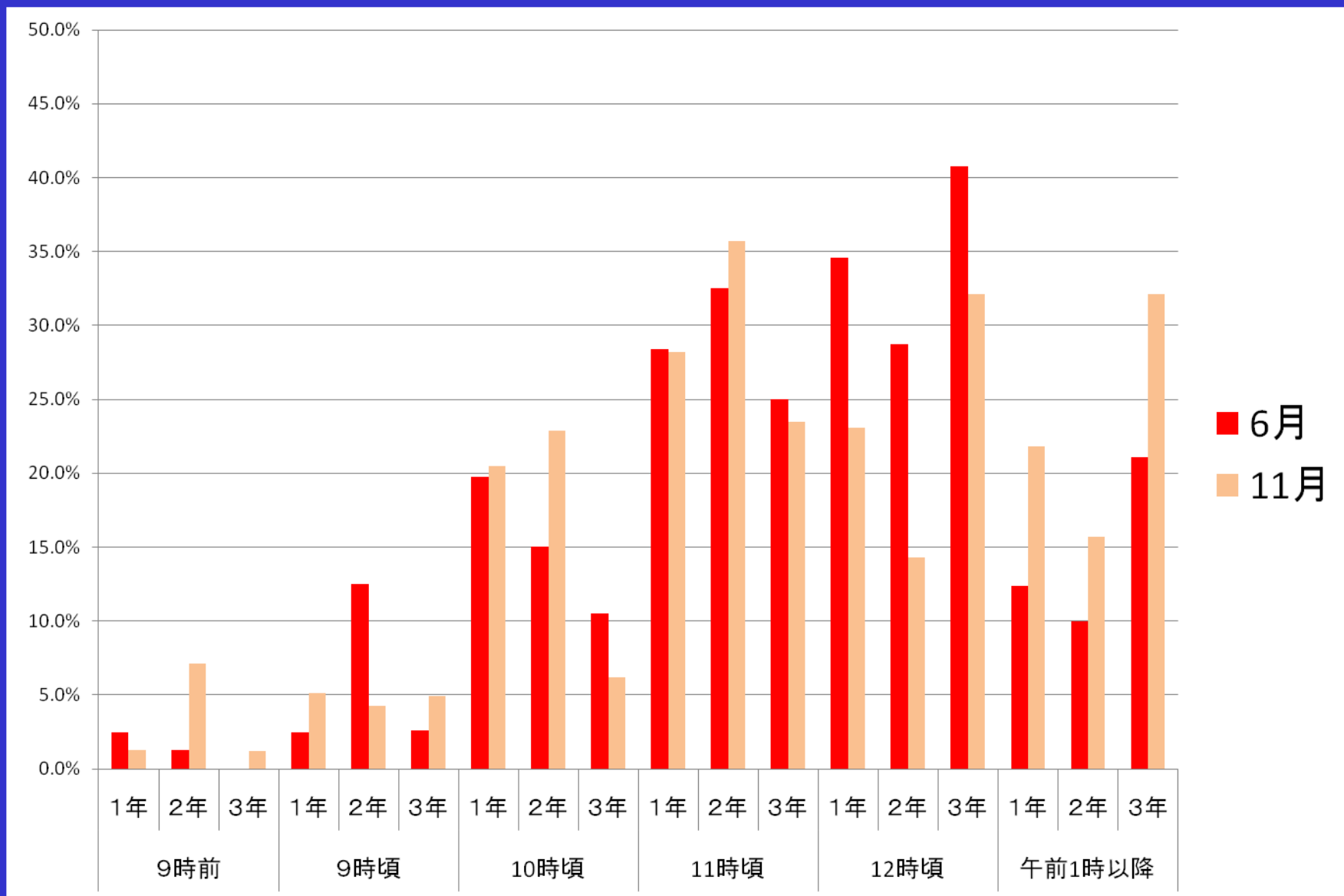
（2）塾や家庭教師のもとで勉強した人で何時間勉強しましたか。



## 質問6 質問5で（2）いいえと答えた人にたずねます。できなかった理由は何ですか。



# 質問7 きのうち何時に寝ましたか。



# 家庭での取り組みについて

1. 「早寝・早起き・朝ごはん」の徹底
2. テレビやゲームの視聴時間を減らす
3. 家庭学習の環境づくり(場所・時間等)
4. その他(生活体験や返事・あいさつ等)

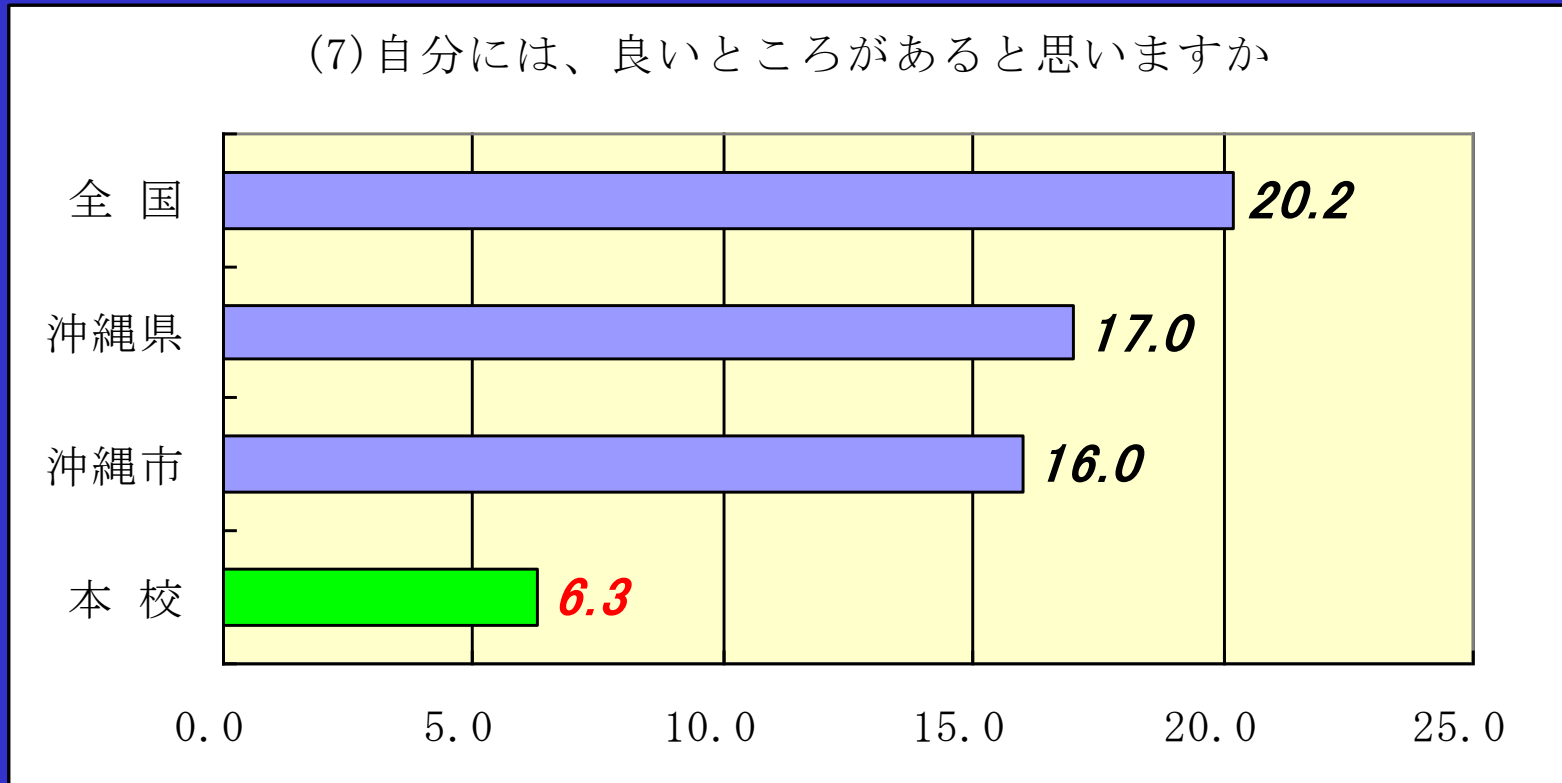
# 全国学力・学習状況調査



一丸となつ  
て応援した  
県大会

基本的生活習慣等の調査結果  
(生徒質問紙より)

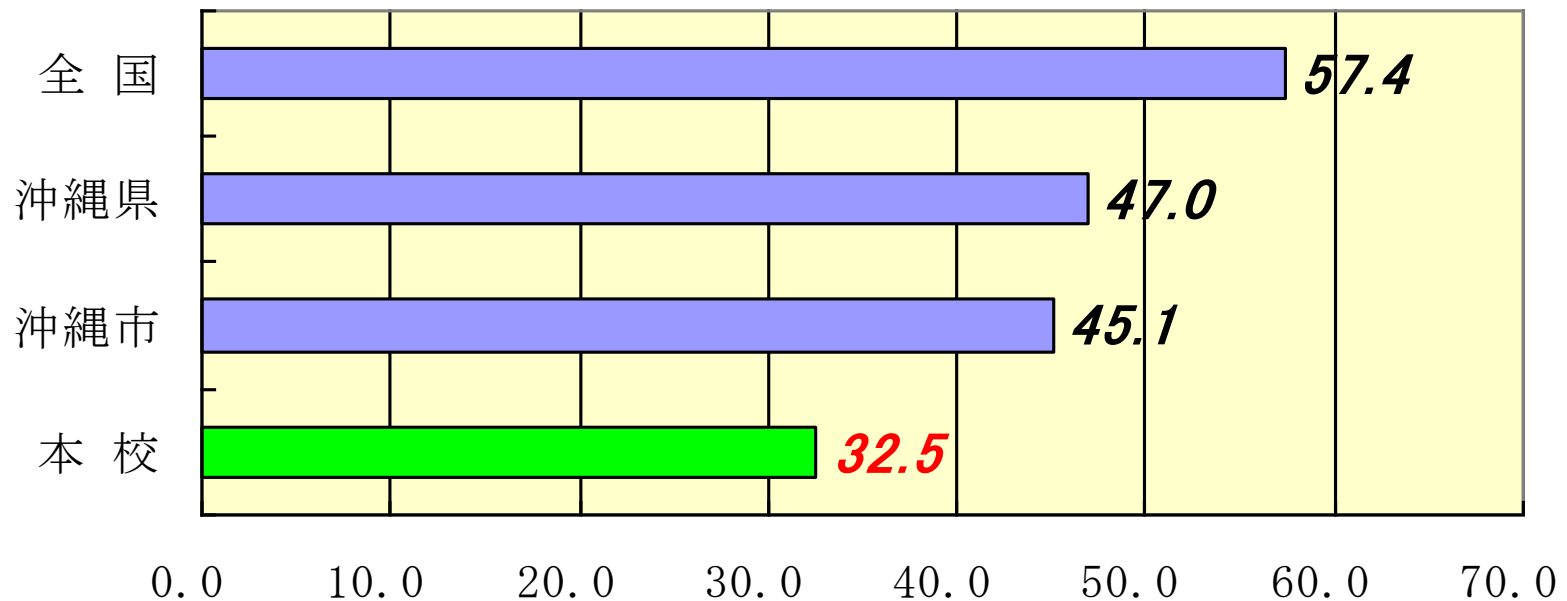
# 平成22年度全国学力・学習状況



生徒質問結果

# 平成22年度全国学力・学習状況

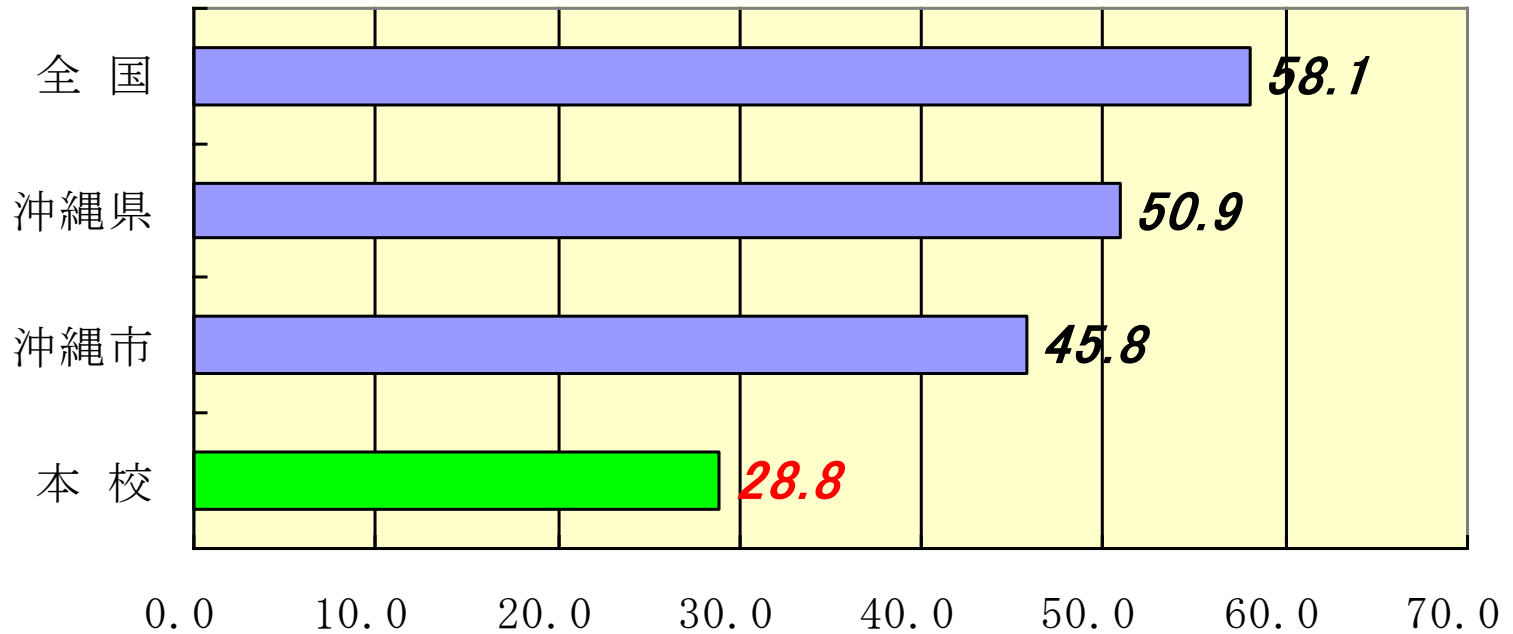
(21)家の人と普段（月～金曜日）夕食を一緒に食べていますか。



生徒質問結果

# 平成22年度全国学力・学習状況

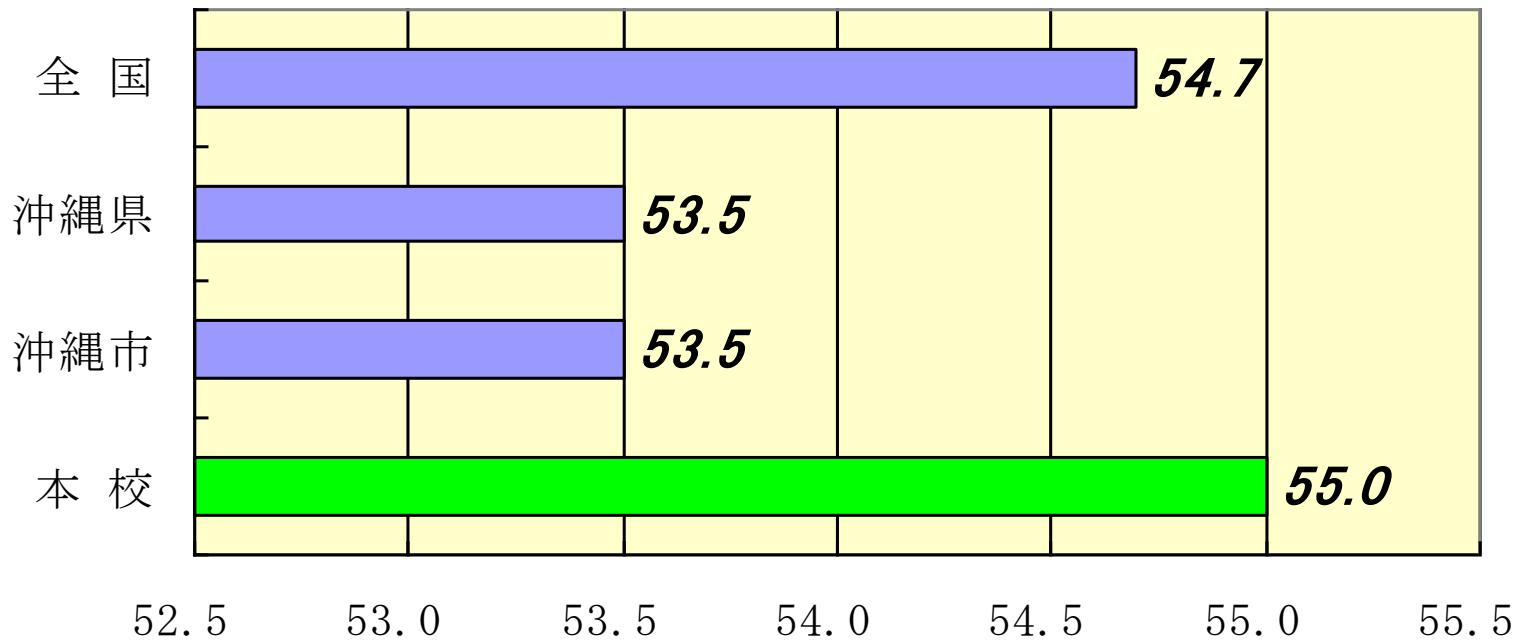
(26)家で学校の宿題をしていますか



生徒質問結果

# 平成22年度全国学力・学習状況

(32) 学校で好きな授業がありますか

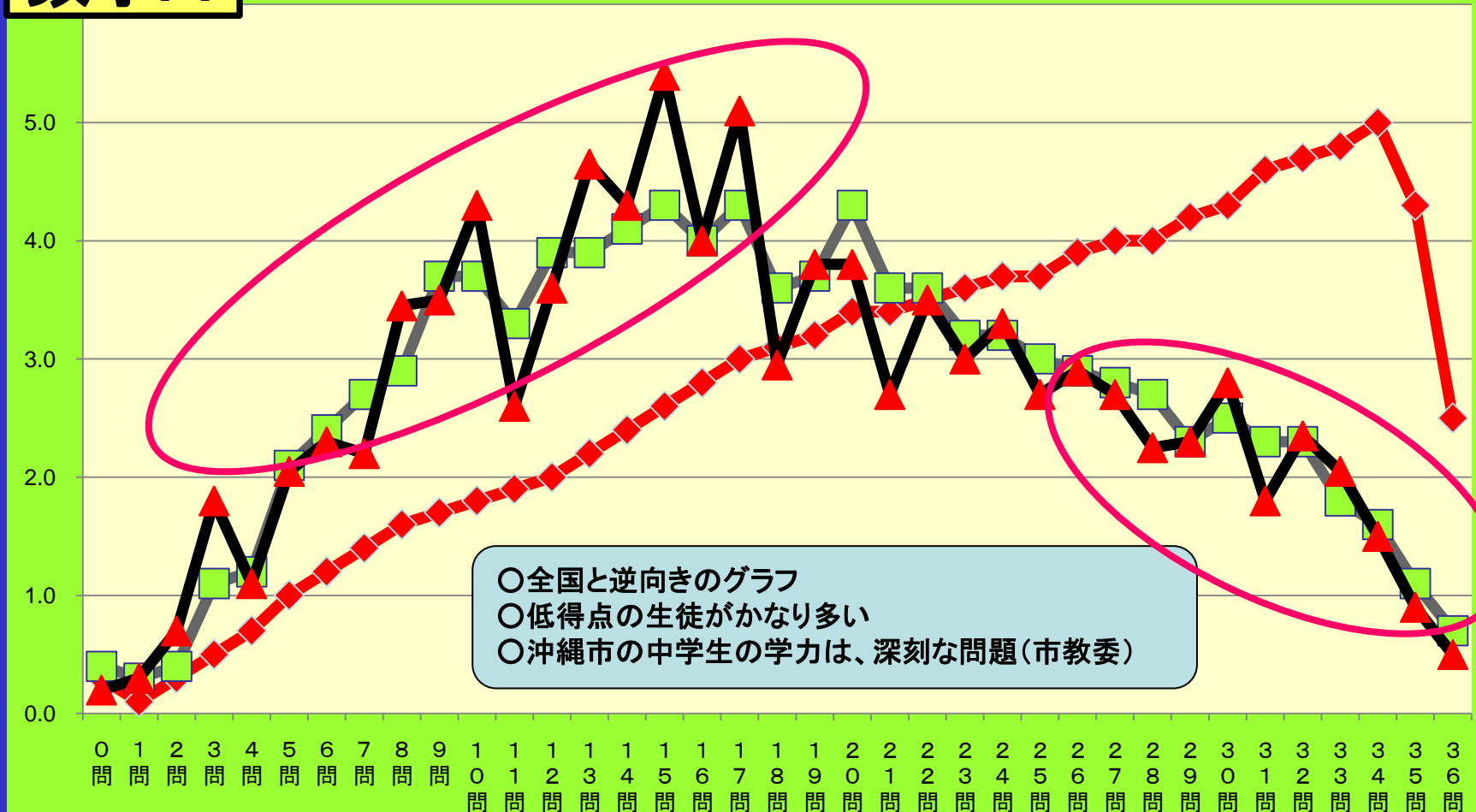


生徒質問結果

# 平成22年度全国学力・学習状況

## 数学A

◆ 全国    □ 県    ▲ 沖縄市



○全国と逆向きのグラフ  
 ○低得点の生徒がかなり多い  
 ○沖縄市の中学生の学力は、深刻な問題(市教委)

# 家庭で取り組んでほしいこと

- 毎日の家族の会話をできるだけ多くする
- 家族の一員として貢献させる(手伝い)
- そして「ありがとう」感謝する
- 我が子の教育に関心を持つ
- 学校へ行き、授業や教育活動等を見る
- 家庭学習するための静かな時間をつくる
- 学習している姿を見て、さりげなく「頑張っているね」と声をかける
- アイ・メッセージで話す(お母さん嬉しかった)

## 成果

- ・ 一事徹底で、ベル席と学習用具を揃える事（授業態度チェック表の活用）を全職員で取り組み、意識の高揚を図ることができた。
- ・ 昨年から校内研修のテーマを学力向上対策推進計画とリンクさせ学校目標の具現化を図るために職員の共通理解・共通認識の下に、研究を行うことができた。
- ・ 新学習指導要領の移行期にあたり、学習指導要領について全職員で学習会を行い、各教科で言語活動を意識することを確認した。



## 課題

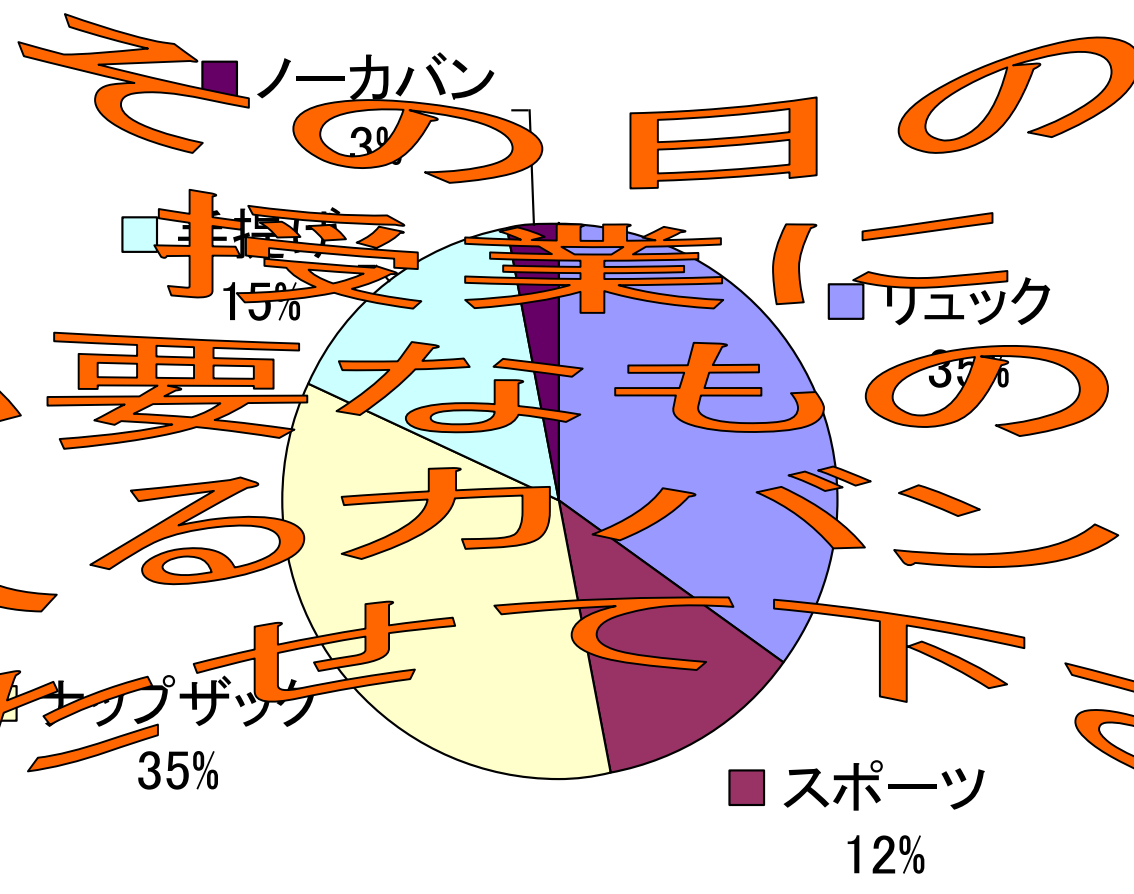
- ・生活実態調査から見える課題をどのように改善していくか。
- ・家庭学習の内容の充実、家庭との連携
- ・個別の学習支援計画に基づいた、個に応じた指導が十分とは言えないので、教科担当を中心に取り組んでいきたい。
- ・諸検査の結果より、基礎基本の定着が不十分であることが分かる。学習意欲を高め、確かな学力を育む授業のさらなる改善と工夫が必要である。

御静聴ありがとうございました

ございました。

# 保護者の皆様へ

この日のために  
授業に必要なものが  
必ず入るカバンを  
持たせたい



# 保護者の皆様へ

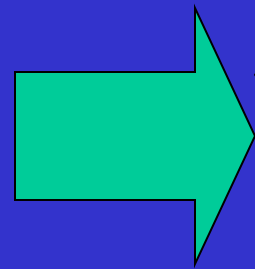


厚底の靴は  
危険

高価な靴は  
盗難され、  
二つとも多い

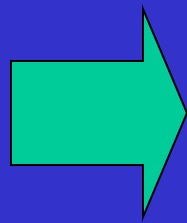


外泊  
夜間外出



飲酒・喫煙等の  
トラブルに  
巻き込まれる

普段と違う  
友人関係  
服装容姿  
言動など



異変があったら  
すぐに学校に  
連絡を!!

御静聴ありがとうございました

ございました。